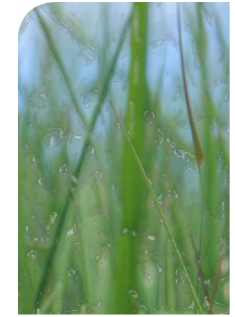


Programme d'étude et de conservation de 5 papillons menacés de zones humides en Aquitaine

–

Premiers éléments sur *Phengaris teleius* (Bergsträsser, 1779) et
Phengaris alcon écotype « *alcon* » (Denis & Schiffermüller, 1775)



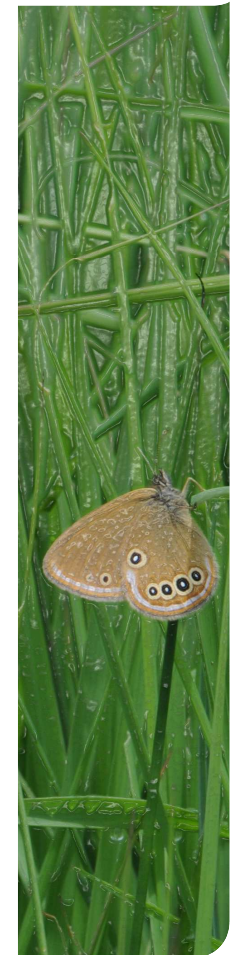
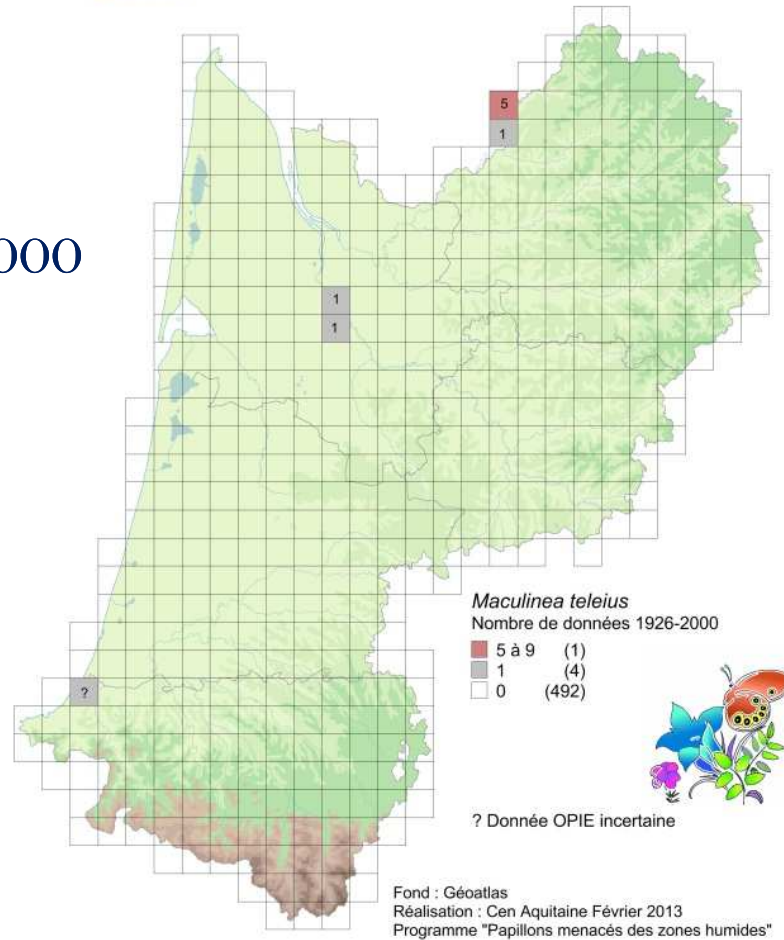
 Conservatoire
d'espaces naturels
Aquitaine



Phengaris teleius (Bergsträsser, 1779)



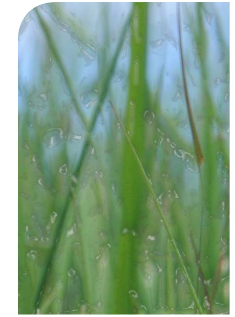
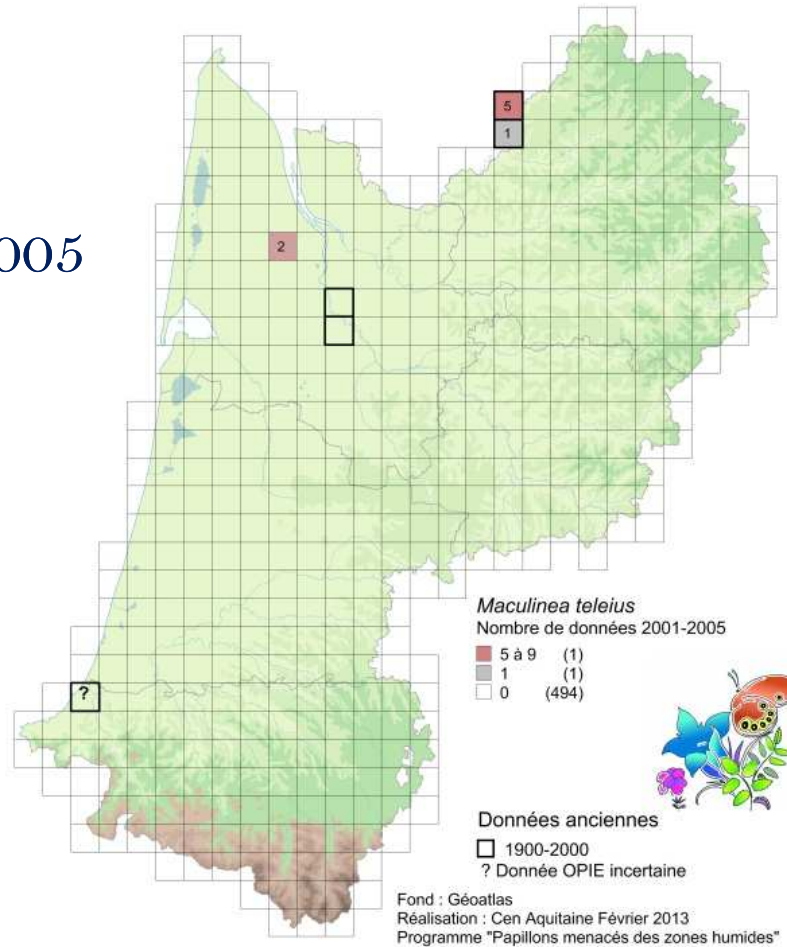
Répartition 1926-2000



Phengaris teleius (Bergsträsser, 1779)



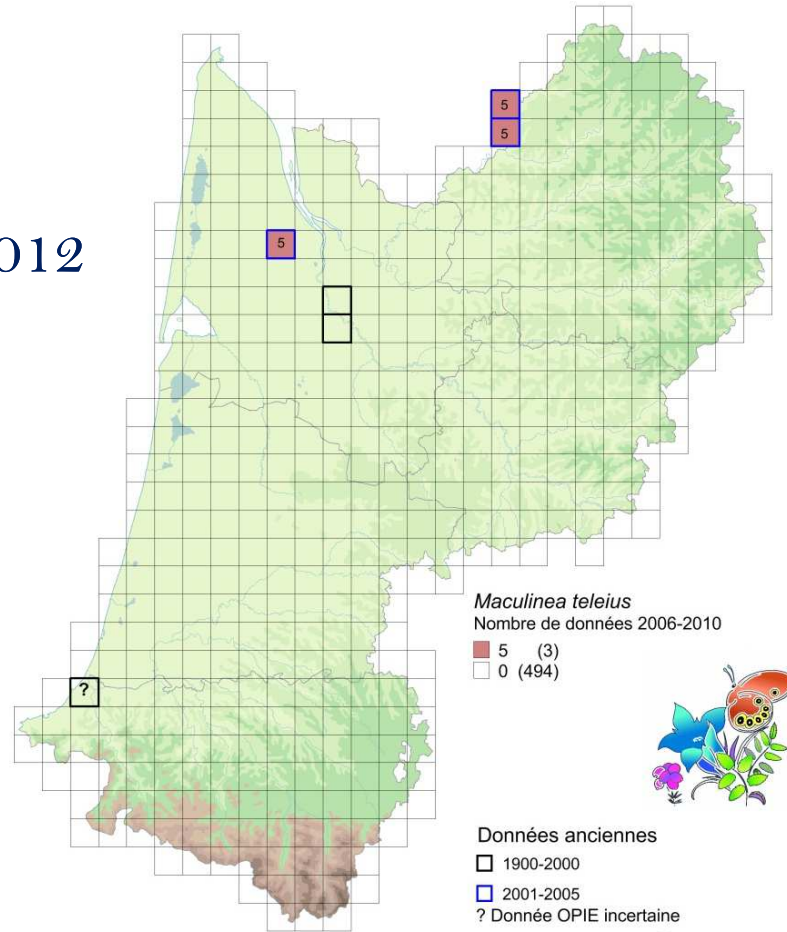
Répartition 2001-2005



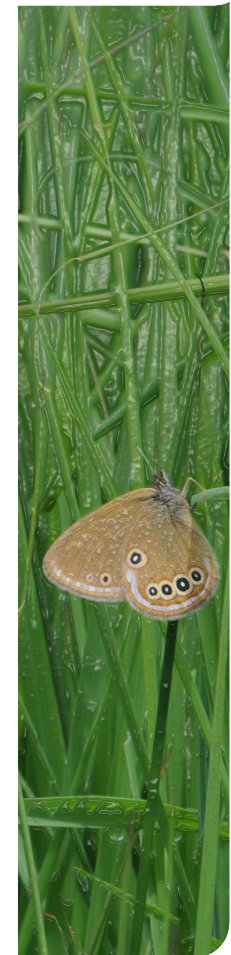
Phengaris teleius (Bergsträsser, 1779)



Répartition 2006-2012



Fond : Géoatlas
Réalisation : Cen Aquitaine Février 2013
Programme "Papillons menacés des zones humides"



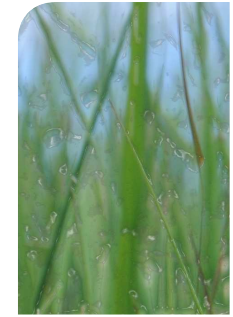
Phengaris teleius (Bergsträsser, 1779)

Phénologie locale :

- Période de vol moyenne en Gironde : 27/07 au 23/08
- Période de vol moyenne en Dordogne : 15/07 au 31/08

Habitat et organismes-hôtes :

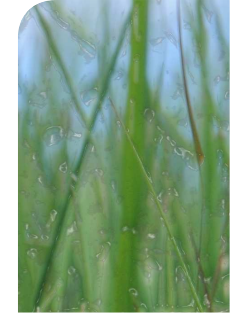
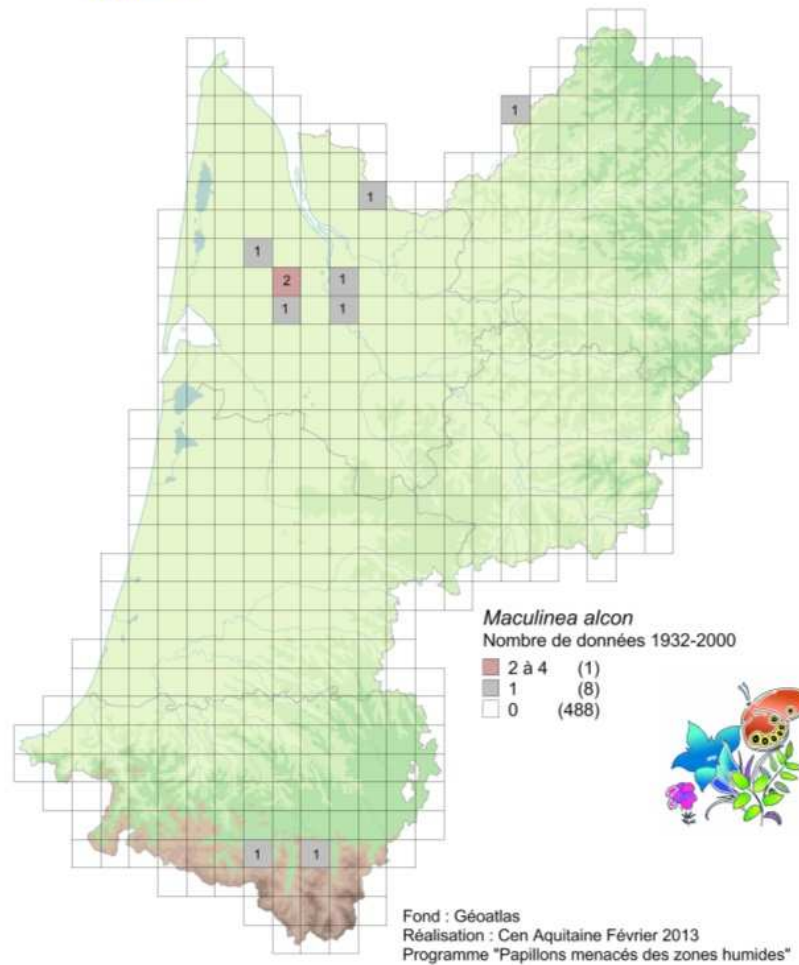
- Densité de *Sanguisorba officinalis* plus importante dans les communautés basses, hygrophiles, acidiphiles, et de stratification « ouverte »
- Une fauche mi-mai augmente la densité de plantes-hôtes et retarde leur floraison
- Densité de *Myrmica scabrinodis* supérieure dans les écotones entre les communautés ouvertes et humides et des végétations de stratification plus fermée
- *P. teleius* plus abondants sur les sites où la densité de ses hôtes est supérieure, avec une agrégation des imagos dans les secteurs de strates plus ouvertes (Batary et al., 2009)
- chenilles de *P. teleius* trouvées en diapause (stade 3) au cœur d'inflorescences de *S.officinalis* dans des secteurs où la fourmi hôte est absente et l'azuré très rarement observé : les boutons floraux concernés sont les boutons « auxiliaires » et subissent une fanaison plus tardive



Phengaris alcon écotype « *alcon* » (Denis & Schiffermüller, 1775)



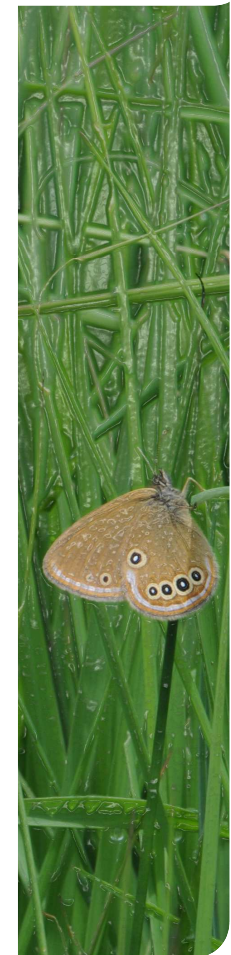
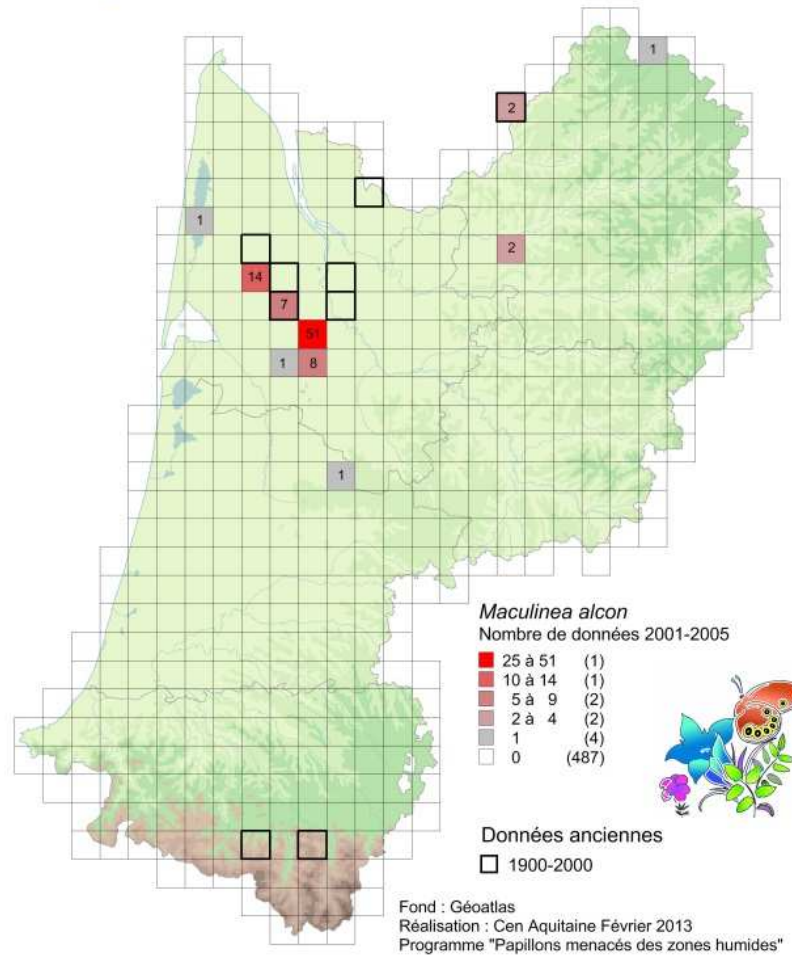
Répartition 1932-2000



Phengaris alcon écotype « *alcon* » (Denis & Schiffermüller, 1775)

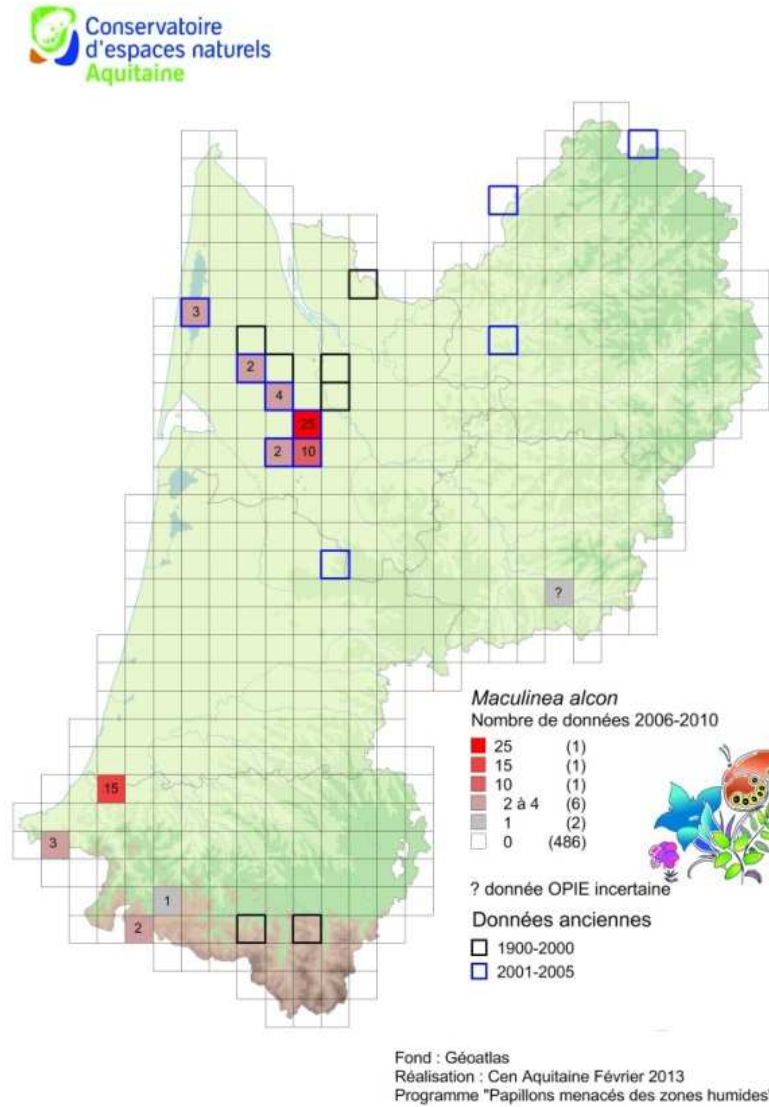


Répartition 2001-2005

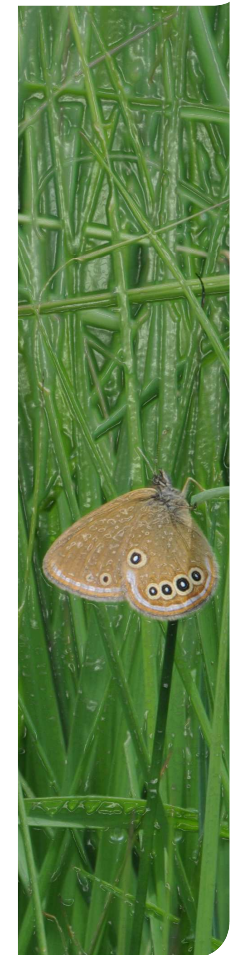


Phengaris alcon écotype « *alcon* » (Denis & Schiffermüller, 1775)

Répartition 2006-2010



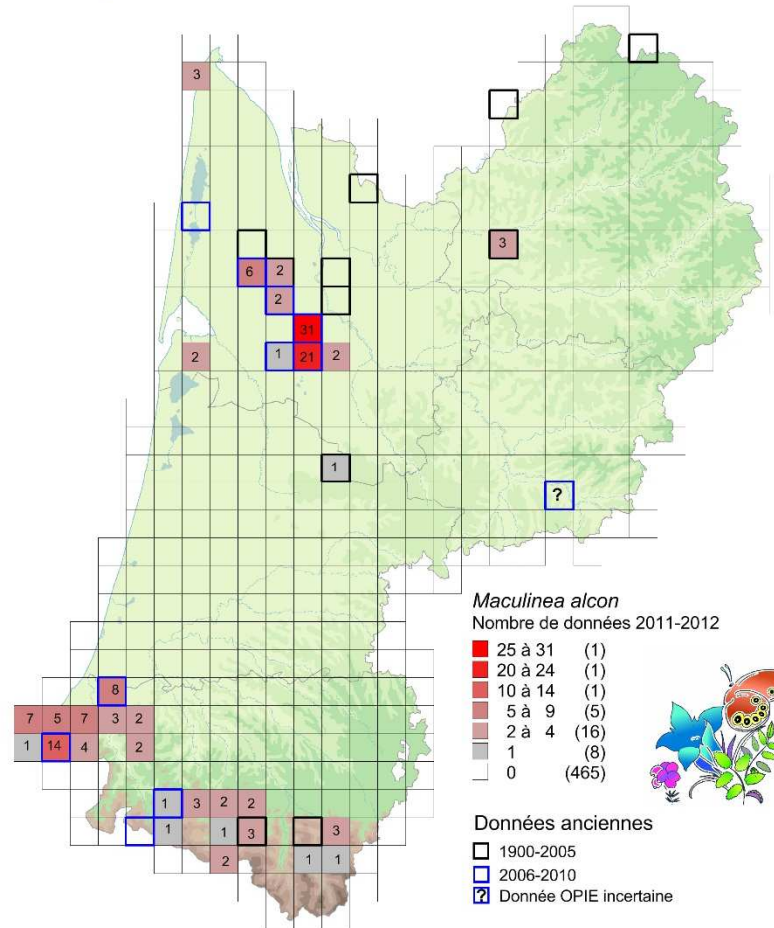
Conservatoire d'espaces naturels Aquitaine



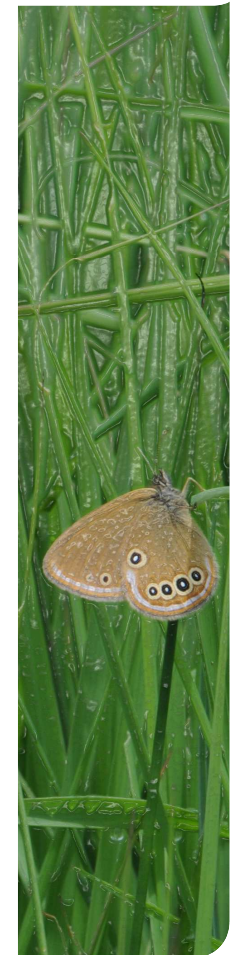
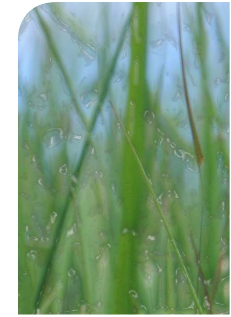
Phengaris alcon écotype « *alcon* » (Denis & Schiffermüller, 1775)



Répartition 2011-2012



Fond : Géoatlas
Réalisation : Cen Aquitaine Avril 2013
Programme "Papillons menacés des zones humides"



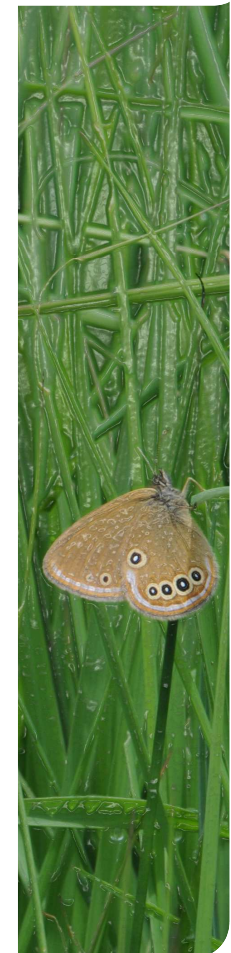
Phengaris alcon écotype « *alcon* » (Denis & Schiffermüller, 1775)

Phénologie locale :

- Disparités assez marquées entre sites/années
- Imagos entre fin juillet et fin août. Maximum de contacts positifs début août.
- Pontes visibles de fin juillet à fin septembre

Habitat et organismes-hôtes :

- stations planitaires des Pyrénées-Atlantiques, Gironde et Dordogne : essentiellement landes atlantiques humides (à *Molinia coerulea*, et/ou à *Erica ciliaris* et *E.tetralix*)
- stations de piémont des contreforts pyrénéens (entre 300 et 1040m) : essentiellement landes acides mésophiles à *Pteridium aquilinum*
- *Gentiana pneumonanthe* est favorisée par une stratification ouverte
- Densité de *Myrmica scabrinodis* supérieure dans les écotones entre les communautés ouvertes et humides et des végétations de stratification plus fermée
- mais tolère un recouvrement de *P.aquilinum* allant jusqu'à 30%
- zones de ponte : densité de *Gentianes pneumonanthes* importante, *M.scabrinodis* présente de manière régulière, zones les plus ouvertes (pas de pontes dès que le recouvrement de *P.aquilinum* dépasse les 30%)



Phengaris alcon écotype « *alcon* » (Denis & Schiffermüller, 1775)

Fonctionnement des populations :

→ CMR (Gironde : landes humides fragmentées en contexte forestier) : dispersion moyenne de 130 m (mâles) et 89 m (femelles) avec des *maxima* respectifs de 1052 m et 394 m (Cf. 430 / 300 m (Wynhoff et *al.*, 1996))

→ Nécessité de mesurer cette dispersion en contexte pyrénéen, avec de vastes landes à Ericacées et fougères méso-hygrophiles et des populations espacées de quelques centaines de mètres fonctionnant probablement en métapopulation



 Conservatoire
d'espaces naturels
Aquitaine





Conservatoire
d'espaces naturels
Aquitaine

