

# État d'avancement en région Limousin



## Éléments généraux

*Structure animatrice :*

Société Entomologique du Limousin



*Calendrier de la démarche PRA en région :*

- 2012 : premières actions
- 2013, 2014 : poursuite des actions
- 2015 : volonté de prolonger la démarche...



*Spécificité de mise en œuvre :*

Pas de rédaction d'un plan régional *sensu stricto* mais déclinaison d'actions du PNA en région.





### Actions de connaissance et répartition des espèces

#### **Les actions menées**

- Antérieures au PRA

#### *Inventaire*

Base de données informatisée de la SEL – Data-Fauna-Flora

#### *Suivis et travaux scientifiques*

Plusieurs travaux sur divers sites en Haute-Vienne, Creuse et Corrèze.

Suivi et réalisation d'un plan de gestion dans le cadre de mesures compensatoires

Encadrement d'une thèse de pharmacie :

Sarlandie, 2003. – Caractérisation phytosociologique des stations à *Maculinea alcon* D. & S. (Lep. Lycaenidae) du sud de la Haute-Vienne et étude comportementale. (Thèse Univ. Limoges)

#### *Surveillance de stations*

journée de formation pour les agents de l'ONCFS

#### *Publications*

Colloque d'Entomologie Besançon, 2000

Revue Oreina, 2010



# État d'avancement en région Limousin



## Actions de connaissance et répartition des espèces

### ***Les actions menées dans le cadre du PRA***

➤ 2012 : Actualisation des stations connues :

- *M. arion* non revu hors cause de Brive.
- *M. alcon* n'est plus présent que dans 9 stations.

> 2013 : Recherche de nouvelles stations de *M. alcon* à partir des données de *G. pneumonanthe* issues de la base de données du CBN MC (près de 370 données).

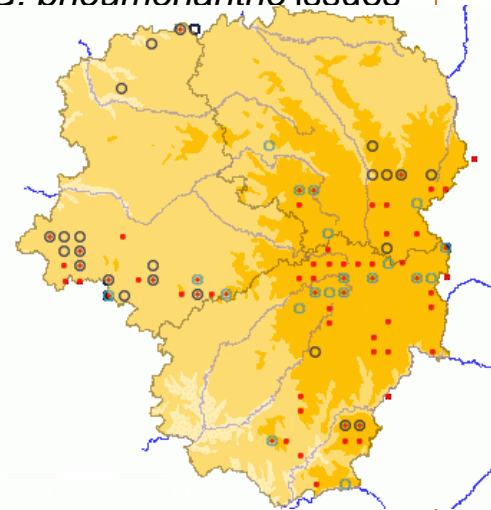
Un tri a du être fait et un certain nombre de données ont exclues :

- Données redondantes, trop peu précisément localisées, sans précision du lieu-dit, ou trop anciennes.
- Localités connues pour abriter l'espèce, ou connues pour ne pas abriter le papillon.

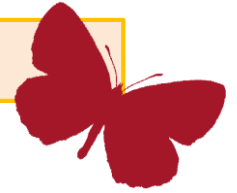
Au final, pour une petite quarantaine de stations de Gentiane pneumonanthe aucune information n'était disponible sur la présence ou l'absence de *Maculinea alcon*.

Sur les 37 stations visitées, le gentianes n'ont été retrouvées que dans 14 d'entre elles (plus 2 nouvelles stations).

Parmi ces stations, seules 2 stations abritaient une population de *M. alcon*.



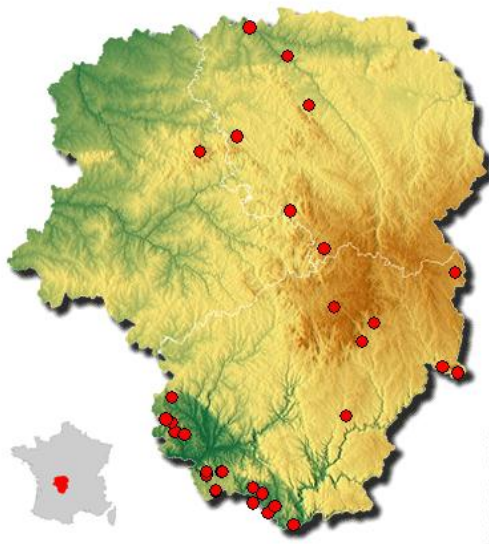
# État d'avancement en région Limousin



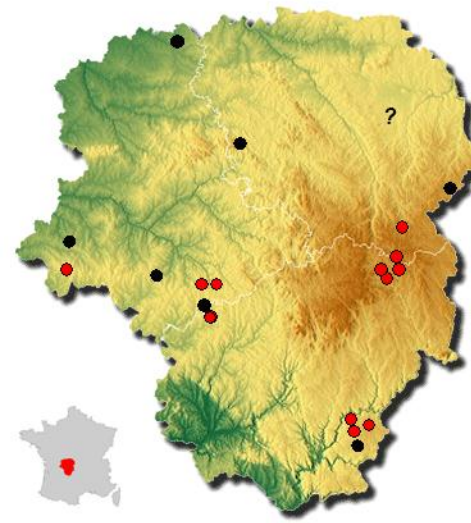
## Actions de connaissance et répartition des espèces

### Les actions menées dans le cadre du PRA

- > 2014 : Recherche de *M. arion* et *M.alcon* sur des stations où l'espèce n'avait pas été retrouvée ou dans le périmètre de stations connues : une station de *M.alcon* retrouvée.
- > Futures (2015-...) : rencontre des propriétaires de stations à *M.alcon*.



Observations de *M. arion* en Limousin



Observations de *M.alcon* en Limousin





## Actions de communication et valorisation

### Réalisation d'une plaquette d'information

**Reconnaitre les Maculinea...**

Les *Maculinea* appartiennent à la famille des Lycènes (Lycaenidae) et plus précisément au groupe des Azurés, composé d'espèces de petite taille, d'envolées à dominante bleutée.

Parmi les critères permettant de distinguer les *Maculinea* des autres Azurés pouvant être rencontrés en Limousin, le premier est l'absence de tâches orangées au revers des ailes postérieures.

La présence de deux rangées de points noirs au revers de l'aile antérieure est une autre caractéristique des *Maculinea*.

**Un plan national d'actions...**

Le Ministère en charge de l'écologie s'est engagé dans la réalisation d'un Plan National d'Actions en faveur des *Maculinea*. La mise en oeuvre du Plan National, coordonnée par la DREAL Auvergne, a été confiée à l'OPIE. Celui-ci prévoit la déclinaison en régions des actions nécessaires à la préservation des *Maculinea*.

En Limousin, la Société Entomologique du Limousin s'est vu confier le rôle d'opérateur régional du plan *Maculinea*. Plusieurs actions sont actuellement conduites en Limousin : actualisation des stations, recherche de nouvelles populations, sensibilisation, porté à connaissance, etc.

**Pour aller plus loin :**

- le site du plan national d'actions (<http://maculinea.pnaopie.fr/>)
- les sites de la Société Entomologique du Limousin ([www.selweb.fr](http://www.selweb.fr))

**Vous pensez avoir vu un Maculinea ? Vous avez repéré des pontes sur des Gentianes ? Vos observations nous intéressent ! Prenez contact avec la SEL : [contact@selweb.fr](mailto:contact@selweb.fr)**

**Les Maculinea**  
des papillons menacés en Limousin

Plaquette réalisée par la Société Entomologique du Limousin. Financée par la DREAL Limousin. La SEL bénéficie du soutien financier de la région Limousin.

