

État d'avancement en région Languedoc-Roussillon

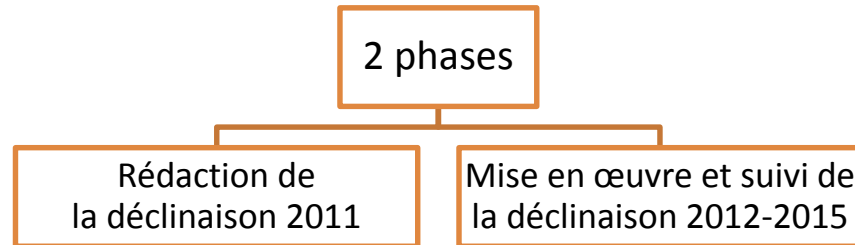


Eléments généraux

Structures animatrices : **Opie, CEN-LR et Ecologistes de l'Euzière**



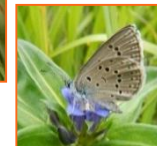
Calendrier de la démarche PRA en région



Spécificité de mise en œuvre

3 taxons

- *Maculinea alcon alcon*,
- *Maculinea alcon rebeli*,
- *Maculinea arion*.



État d'avancement en région Languedoc-Roussillon

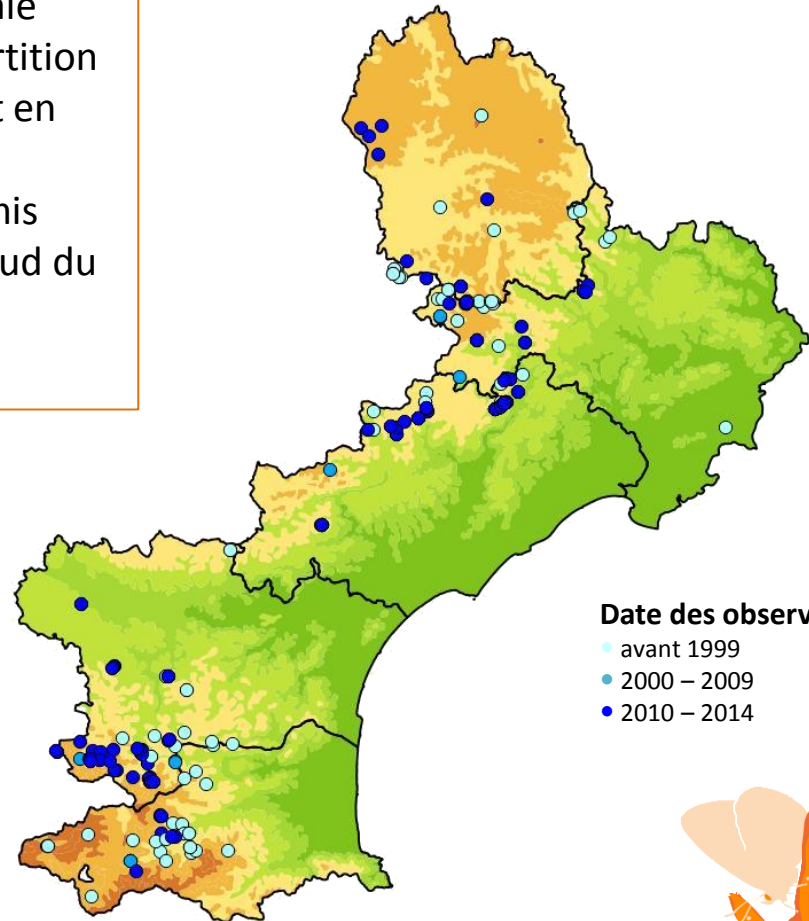


Actions de connaissance et répartition des espèces *Maculinea arion*

Les actions menées :

- 2011 : Rédaction de la déclinaison régionale
- 2012 : *Maculinea arion* - Etude de la répartition en plaine et caractérisation de son habitat en Languedoc-Roussillon
- 2014 : Mise en place des protocoles fourmis hôtes sur des stations à *M. arion* dans le sud du Massif Central.

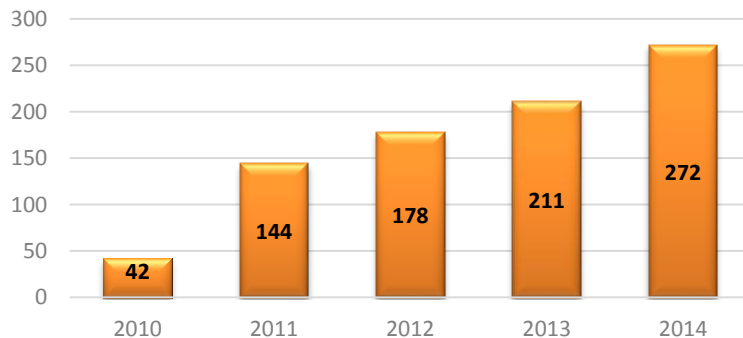
Cartographie régionale



Date des observations

- avant 1999
- 2000 – 2009
- 2010 – 2014

Nb de données cumulées



État d'avancement en région Languedoc-Roussillon

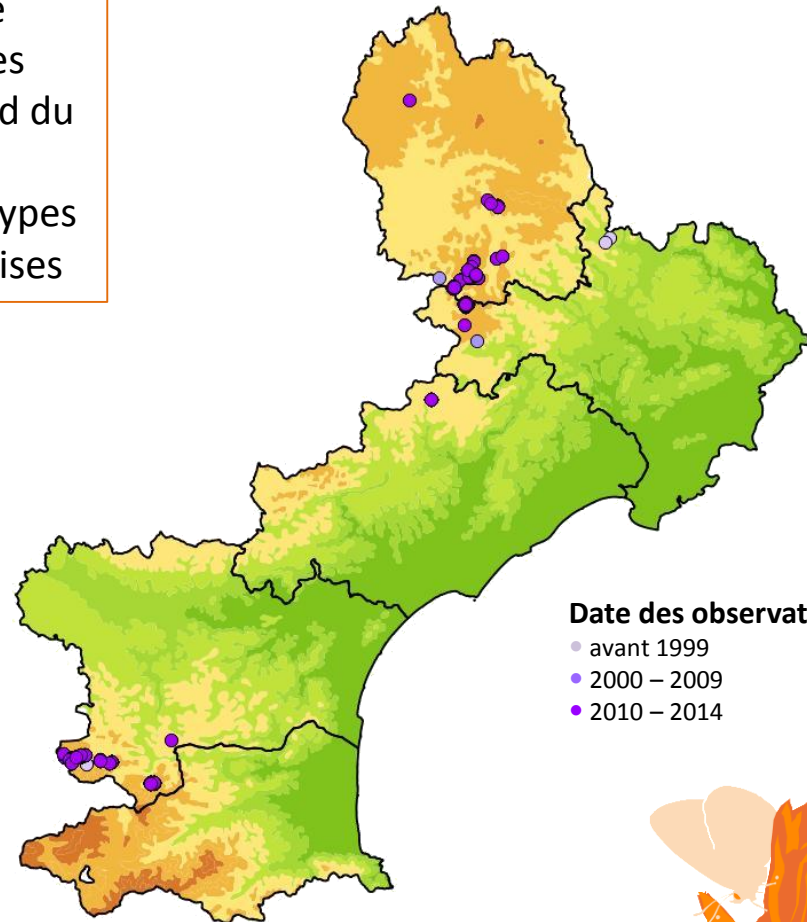


Actions de connaissance et répartition des espèces *Maculinea rebeli*

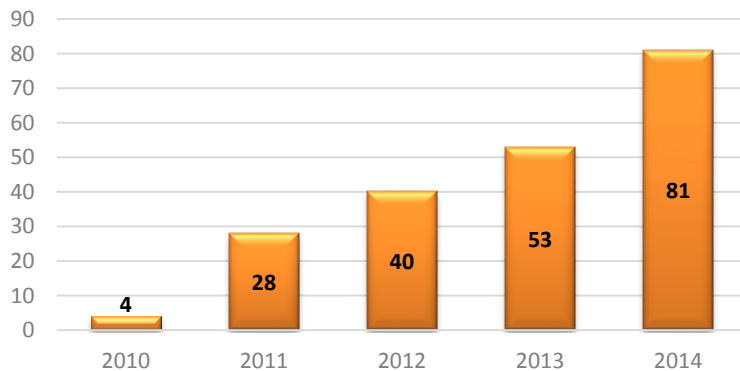
Les actions menées :

- 2011 : Rédaction de la déclinaison régionale
- 2012 : Acquisition de données sur les plantes hôtes (Etude *M. rebeli*/Gentiane) dans le sud du Massif Central
- 2013 : Etude des populations des deux écotypes de *Maculinea alcon* dans les Pyrénées audoises

Cartographie régionale



Nb de données cumulées



État d'avancement en région Languedoc-Roussillon

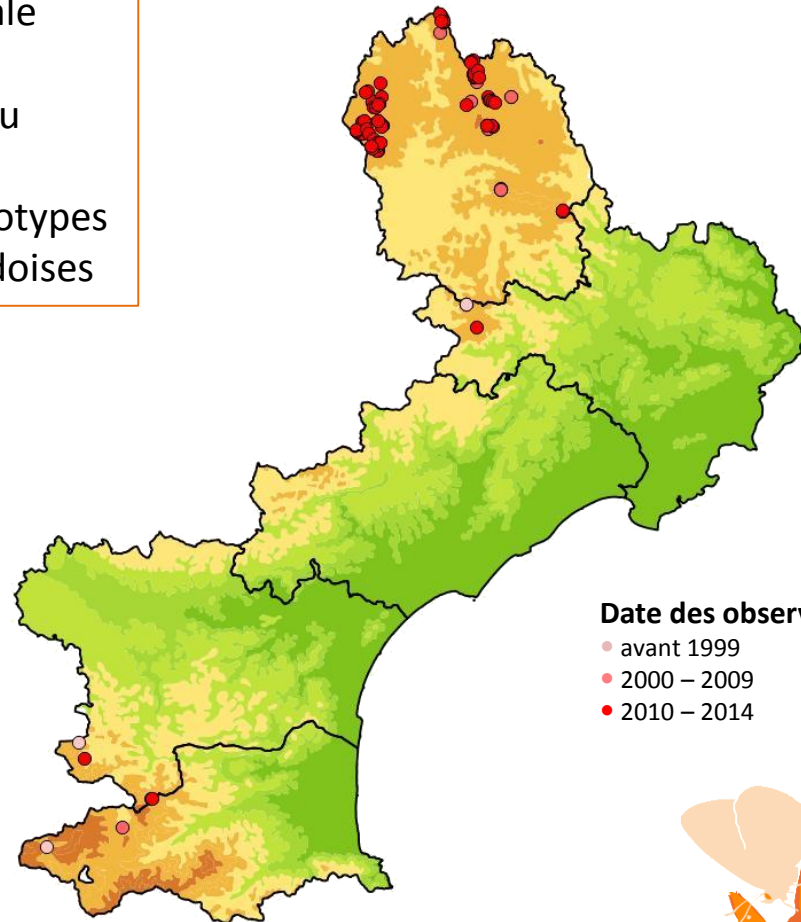


Actions de connaissance et répartition des espèces *Maculinea alcon*

Les actions menées :

- 2011 : Rédaction de la déclinaison régionale
- 2013 : Prospections ciblées *Gentinia pneumonanthe* & *M. alcon* sur le Massif du Mont Lozère
- 2013 : Etude des populations des deux écotypes de *Maculinea alcon* dans les Pyrénées audoises

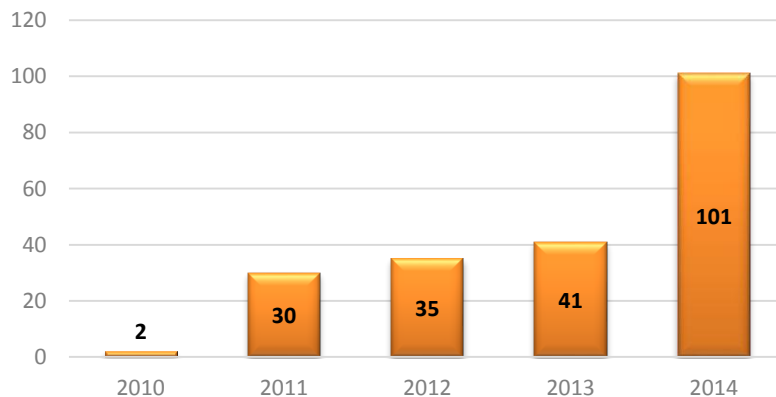
Cartographie régionale



Date des observations

- avant 1999
- 2000 – 2009
- 2010 – 2014

Nb de données cumulées





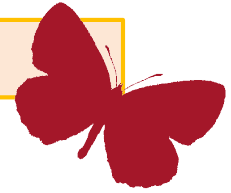
Actions de gestion et de conservation

3 taxons

Les actions menées :

- 2012 : Elaboration d'une notice de gestion pour la sauvegarde de *M. rebeli* sur la commune de St-Sauveur-Camprieu
- 2013 : Etablissement des statuts fonciers des stations et mise en place d'un système d'acquisition foncière et ou de convention de gestion pour *Maculinea arion* dans l'Hérault et le Gard
- 2014 : Projet d'Intendance du territoire Haute Vallée de l'Aude en lien avec les stations à *M. alcon* et *M. rebeli*.
- A venir : Mise en place de conventions de gestion et acquisition foncière dans la HVA et en Lozère pour les stations à *M. alcon* et *M. rebeli*.
- A venir : Prise en compte des *Maculinea* dans les politiques publiques (Natura 200, SRCE, SCAP, ENS...)





Actions de communication et valorisation

Les actions menées :

- 2012 : Pages dédiées sur le site de l'Atlas en ligne.
- 2013 : Participation à la mise en place de l'enquête Gentiane/Maculinea
- 2013 : Formations sur les papillons et en particulier sur les espèces du PNA



ENQUÊTE GENTIANE-MACULINEA
Recherchez les gentianes hôtes de ces azurés menacés !

Pourquoi cette enquête ?
Les *Maculinea* sont des petits papillons azurés menacés par la destruction de leurs habitats et la modification des écosystèmes. Dans la nature, les populations d'Azuré des moulines et d'Azuré de la croquette (*Maculinea alberti*) sont difficiles à recenser et ne volent que quelques semaines dans la saison, tandis que leurs plantes-hôtes sont relativement pérennes et peuvent être facilement détectées. Amateurs comme spécialistes, participez au recensement de ces gentianes pour affiner les connaissances concernant leur répartition et participez ainsi à la préservation du papillon !

- 1 Repérez une Gentiane
- 2 Prenez-la en photo et envoyez votre contribution
<http://www.tela-botanica.org/apply/creer/9000547341>
- 3 Observez les œufs !

En observant attentivement les inflorescences des plantes-hôtes, vous pouvez peut-être trouver des œufs ou permettre de confirmer la présence d'un *Maculinea*.

Logos: Tela Botanica, ope, ee, Conservatoire Français d'espaces naturels, FONDATION NATURE DOCUMENTAIRE

Pour participer, rendez-vous sur le site de Tela-Botanica : www.tela-botanica.org/page/Enquete_Gentiane

