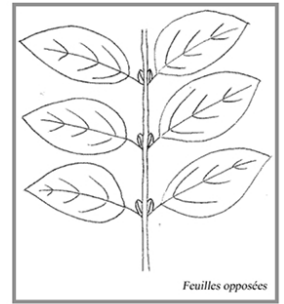




# Clé de détermination simplifiée des gentianes

## Caractéristiques générales de la famille des Gentianacées

- ✓ Feuilles opposées (2 feuilles insérées au niveau d'un même nœud)
- ✓ Fleurs régulières en 5 (pentamères) ou 4 parties (tétramères) de couleur bleue, violacée, lilacée ou jaune
- ✓ Calice à sépales soudés entre eux
- ✓ Corolle à pétales soudés entre eux qui forment un tube
- ✓ Fruit : une capsule à une loge pleine de graines



1 - Corolle jaune ou bleue, non frangée

OU

2 - Corolle bleue ou violacée, frangée à la gorge ou aux bords



Genre *Gentiana*

Voir au recto



1a - Corolle jaune

OU

1b - Corolle bleue



**Gentiane jaune (*Gentiana lutea*)**



Prendre une photo

**Floraison :** juin-août  
**Où ?** Pelouses, lisières forestières, marais

1b' - Corolle à 4 pétales de 2 à 2,5 cm

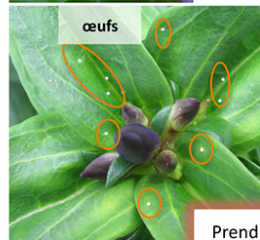
OU  
1b'' - Corolle à 5 pétales de ≈ 4 cm



**Gentiane croisette (*Gentiana cruciata*)**

Tige ascendante

Feuille oblongue à 4-5 nervures



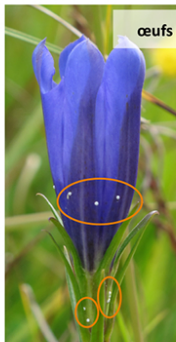
Prendre une photo

**Floraison :** juin-septembre  
**Où ?** Pelouses et lisières forestières sèches sur calcaire

**Gentiane pneumonanthe (*Gentiana pneumonanthe*)**

Feuille lancéolée à linéaire à 1 nervure

**Floraison :** juin-octobre  
**Où ?** Prairies tourbeuses, moliniaies



Prendre une photo





2 - Corolle bleue ou violacée,  
frangée à la gorge ou aux bords

Genre *Gentianella*  
et *Gentianopsis*



2a - Corolle bleue à lobes  
frangés sur les bords, non  
ciliée à la gorge

ou

2b - Corolle bleu lilas à violet foncé  
à rang de franges à la gorge



**Gentiane ciliée**  
(*Gentianopsis ciliata*)

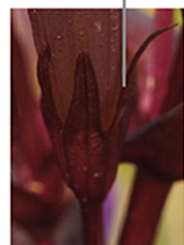
2b' - Sépales inégaux  
presque libres entre eux,  
en général 4 pétales



**Gentiane des champs**  
(*Gentianella campestris*)

ou

2b'' - Sépales égaux toujours  
soudés en tube,  
en général 5 pétales



**Gentiane d'Allemagne**  
(*Gentianella germanica*)



Floraison : juin-octobre  
Où ? Pelouse, pâturage sec



2 sépales externes  
recouvrant  
les autres en partie



Floraison : juin-  
septembre  
Où ? Pelouses et  
pâtures sèches sur sol  
acidifié



Jeune pousse  
avec œufs  
d'azuré de la  
croisette



Floraison : août-octobre  
Où ? Pelouses et pâtures sur sol calcaire



Merci de prendre une  
photo pour pouvoir  
valider à la fois  
l'observation de gentiane  
et la présence éventuelle  
d'œufs de *Maculinea* !