



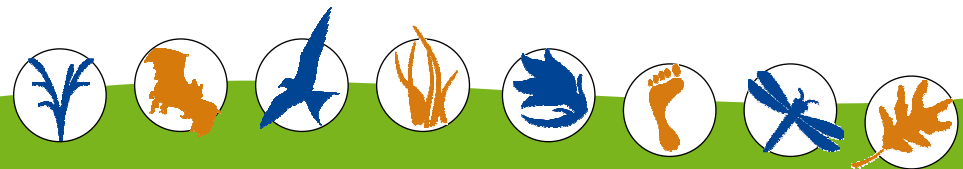
Conservatoire  
d'espaces naturels  
Centre

## Plan Régional d'Actions en faveur des *Maculinea*



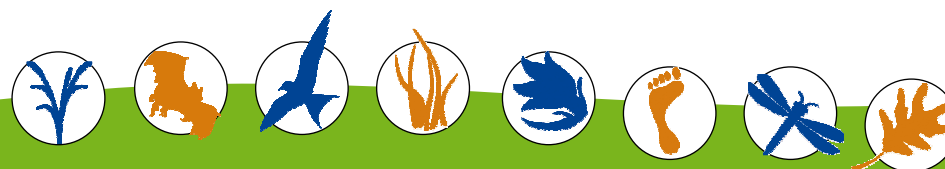
Avec le soutien de :

2<sup>nd</sup> Comité de pilotage du 28 septembre 2012



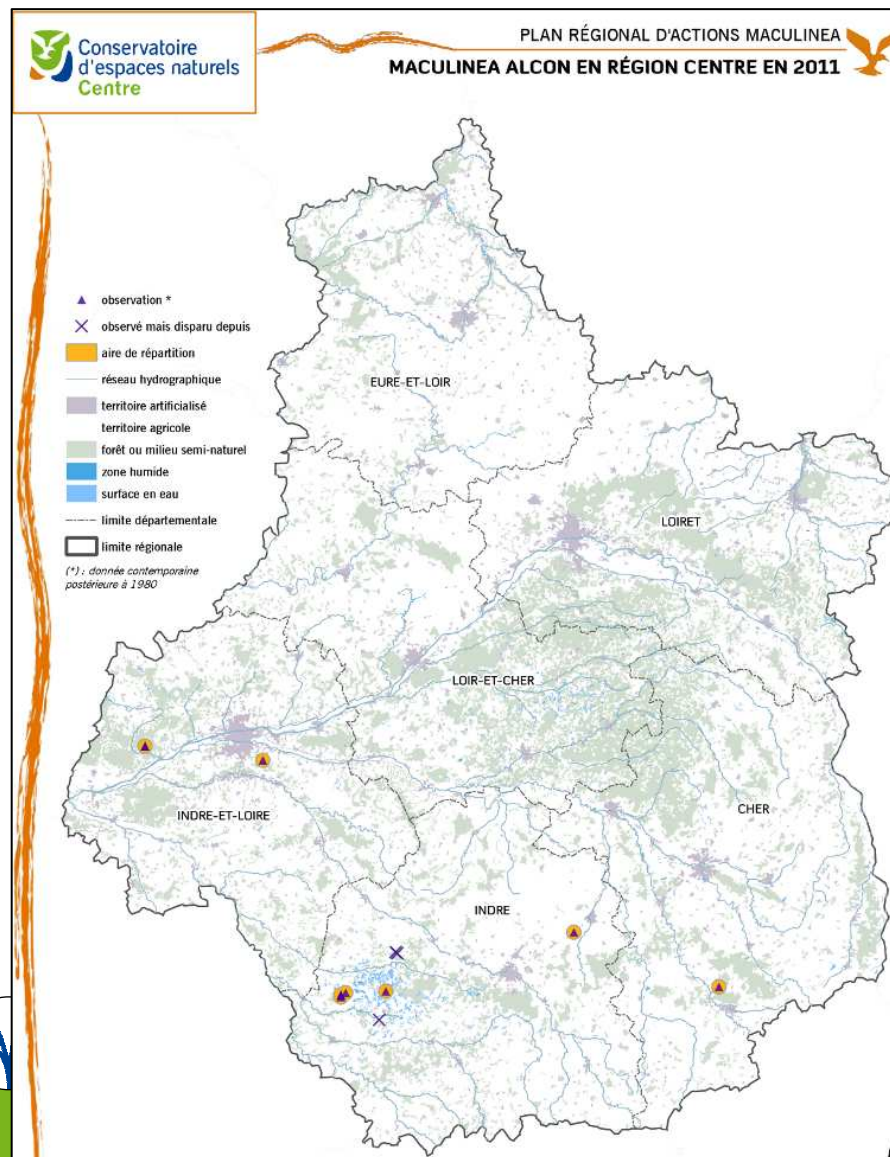
# Plan Régional d'Actions en faveur des *Maculinea*

- **Ordre du jour du Comité de pilotage du 28 septembre 2012 :**
  - Validation du compte-rendu du Comité de pilotage du 20 mars 2012
  - Validation du Plan Régional d'Actions en faveur des *Maculinea* :
    - Inventaire des acteurs et des expériences (partie B.4.2)
    - Plan d'actions (partie C.3)



# Plan Régional d'Actions en faveur des *Maculinea*

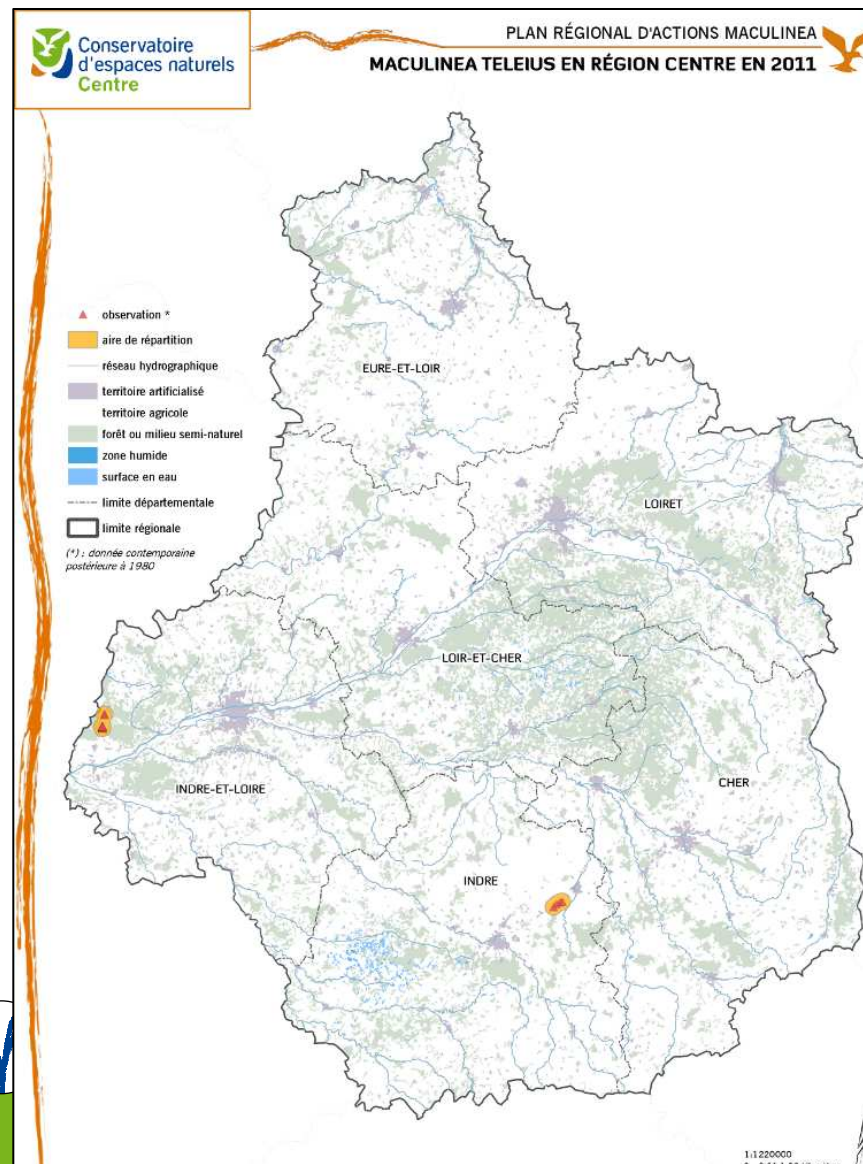
- Carte de répartition  
*Maculinea alcon alcon*





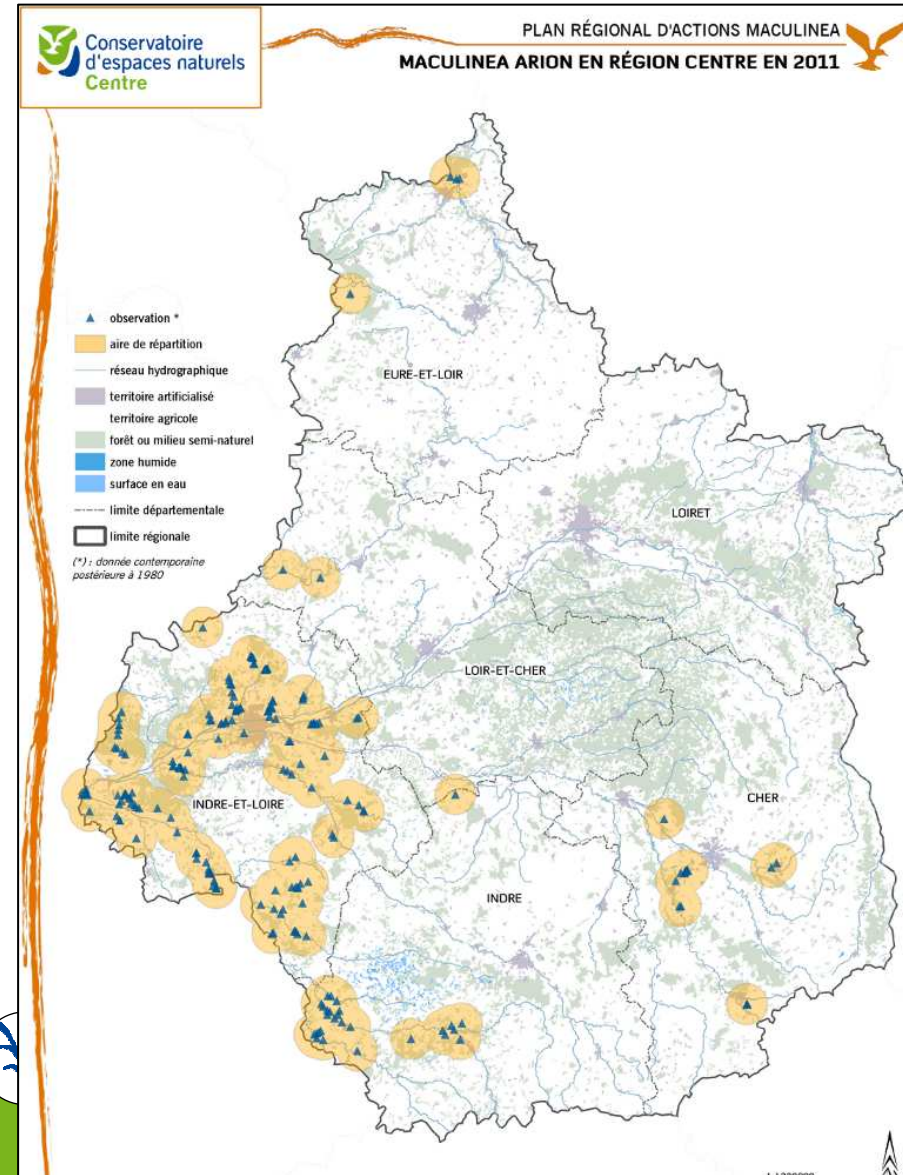
# Plan Régional d'Actions en faveur des *Maculinea*

- Carte de répartition  
*Maculinea teleius*



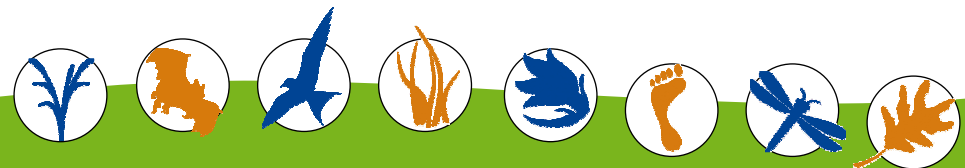
# Plan Régional d'Actions en faveur des *Maculinea*

- Carte de répartition  
*Maculinea arion*



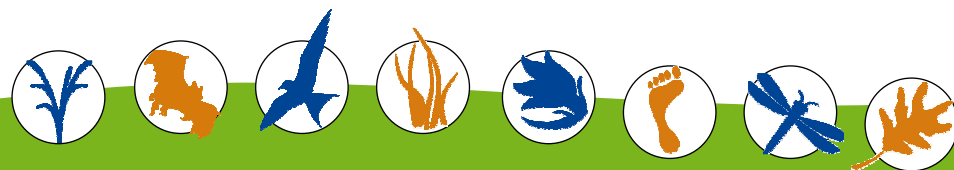
# Plan Régional d'Actions en faveur des *Maculinea*

- Réseau régional des acteurs travaillant sur la problématique *Maculinea* en région Centre
  - Recensement de 22 acteurs régionaux (cf. tableau 22) répartis sur les 6 départements



# Plan Régional d'Actions en faveur des *Maculinea*

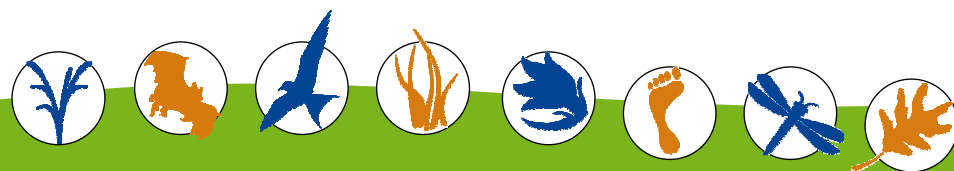
- **Enjeux identifiés des espèces du genre *Maculinea* en région Centre :**
  - **Des lacunes de connaissances, en région Centre, sur la répartition des espèces du genre *Maculinea***
  - **Des lacunes de connaissances sur les fourmis-hôtes du genre *Maculinea***
  - **Une gestion conservatoire du genre *Maculinea* basée sur le fonctionnement des métapopulations à l'échelle du paysage**
  - **Des expérimentations de gestion conservatoire en faveur des *Maculinea***
  - **La protection des principales populations de *Maculinea* et leur prise en compte dans les politiques d'aménagement du territoire régional**
  - **Le travail en réseau de l'ensemble des acteurs départementaux et locaux**





# Plan Régional d'Actions en faveur des *Maculinea*

- **Objectifs du Plan Régional d'Actions :**
  - **Améliorer les connaissances sur les trois espèces du genre *Maculinea* et leurs habitats**
  - **Assurer la protection et la gestion d'un réseau de sites fonctionnels permettant la conservation des trois espèces du genre *Maculinea***
  - **Mutualiser et diffuser les connaissances sur les trois espèces du genre *Maculinea***





# Plan Régional d'Actions en faveur des *Maculinea*

- Plan d'actions :

Objectifs	Actions	Code	Priorité
<b>Améliorer les connaissances sur les trois espèces du genre <i>Maculinea</i> et leurs habitats</b>	Préciser la répartition régionale des trois espèces du genre <i>Maculinea</i>	PRA1	2
	Préciser les espèces de fourmis-hôtes des <i>Maculinea</i> en région Centre	PRA2	1
	Entreprendre et poursuivre les suivis des populations de <i>Maculinea</i> en région Centre	PRA3	1
<b>Assurer la protection et la gestion d'un réseau de sites fonctionnels permettant la conservation des trois espèces du genre <i>Maculinea</i></b>	Déterminer les stratégies spatiales de conservation des <i>Maculinea</i> en région Centre	PRA4	1
	Permettre la protection réglementaire des principaux sites à <i>Maculinea</i> en région Centre	PRA5	2
	Maîtriser le foncier des principaux sites à <i>Maculinea</i> en région Centre	PRA6	1
	Assurer la préservation des zones prioritaires de connectivité.	PRA7	2
	Entreprendre et poursuivre les expérimentations de gestion conservatoire	PRA8	1
<b>Mutualiser et diffuser les connaissances sur les trois espèces du genre <i>Maculinea</i></b>	Animer le réseau d'acteurs et coordonner les actions	PRA9	1

**Priorité** : (Niveau) 1 : Priorité forte ; (Niveau) 2 : Priorité moyenne ; (Niveau) 3 : Priorité faible.

# Plan Régional d'Actions en faveur des *Maculinea*

- Estimation des coûts d'investissement et de fonctionnement du PRA *Maculinea* en région Centre

Code	Actions	2012	2013	2014	2015	2016	Total
PRA1	Préciser la répartition régionale des trois espèces du genre <i>Maculinea</i>	20 000 €	20 000 €	20 000 €	20 000 €	20 000 €	<b>100 000 €</b>
PRA2	Préciser les espèces de fourmis-hôtes des <i>Maculinea</i> en région Centre	à définir	à définir	à définir	à définir	à définir	<b>à définir</b>
PRA3	Entreprendre et poursuivre les suivis des populations de <i>Maculinea</i> en région Centre	30 000 €	30 000 €	30 000 €	30 000 €	30 000 €	<b>150 000 €</b>
PRA4	Déterminer les stratégies spatiales de conservation des <i>Maculinea</i> en région Centre		15 000 €	15 000 €	30 000 €		<b>60 000 €</b>
PRA9	Animer le réseau d'acteurs et coordonner les actions	8 250 €	8 400 €	8 500 €	8 600 €	8 800 €	<b>42 550 €</b>
		<b>58250 €</b>	<b>73 400 €</b>	<b>73 500 €</b>	<b>88 600 €</b>	<b>58 800 €</b>	<b>352 550 €</b>