

Les *Maculinea* en Lorraine et Alsace

Croisements de quelques années d'expériences



Julien Dabry – Conservatoire des Sites Lorrains



Luc Dietrich – Conservatoire des Sites Alsaciens



Séminaire de lancement des PNA Odonates et Maculinea, 3 décembre 2010

Des territoires communs

Vosges du Nord

- *arion*

- *alcon alcon*

Sarre (rivière)

- *nausithous* et

teleius

Vosges

- *nausithous* et

teleius



La base : Développement des connaissances

... initiatives locales
... constat de lacunes

Alsace :

Contribution à l'inventaire des papillons menacés des zones humides : 2002-2005 (*teleius* et *nausithous*)

- recensement des espèces sur les sites CSA et à leur périphérie
- animation du réseau des conservateurs bénévoles et naturalistes bénévoles
- valorisation des données existantes

Base de données
régionale SIG

connaissances

Depuis 2005, suivi scientifique sur les sites CSA

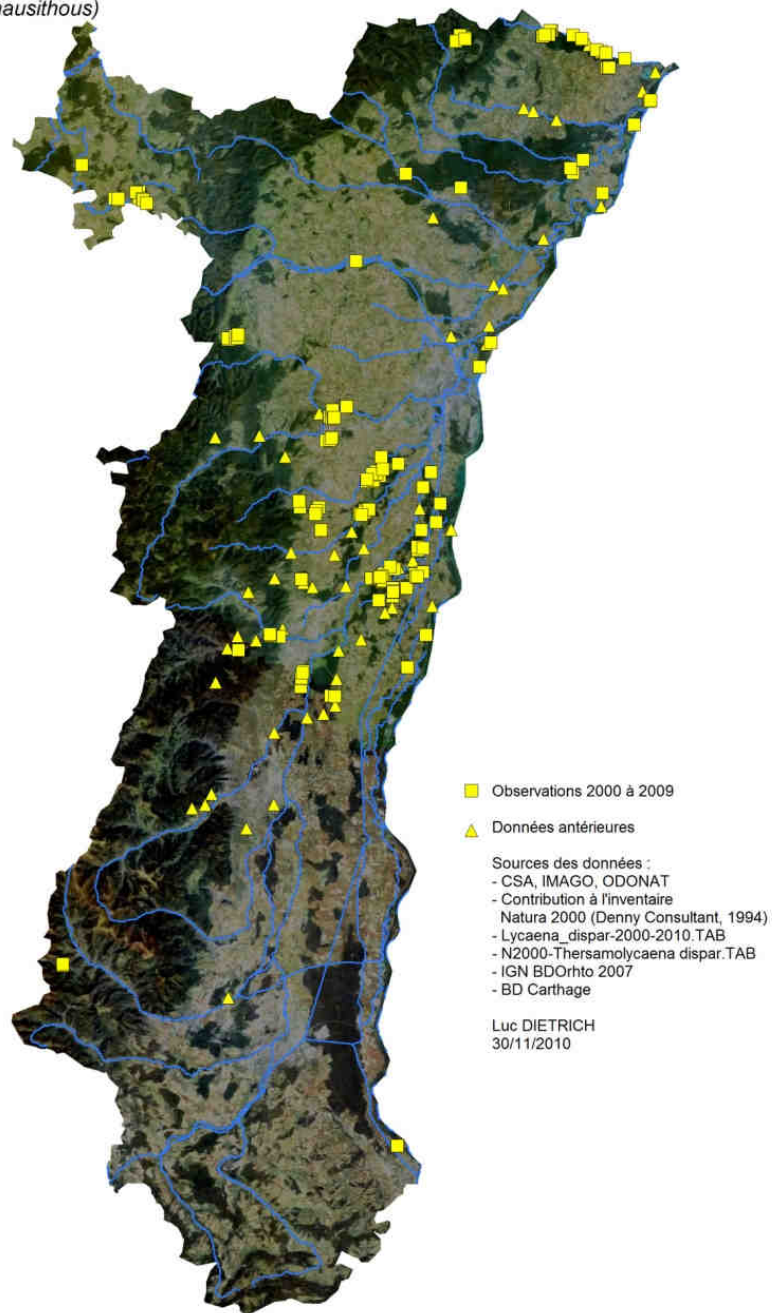
- suivis partiels (trop de sites), nouveaux inventaires
- (re)découverte de *M.alcon rebeli* et *M. arion*
- quelques études sur des territoires plus vastes

Depuis 2005, mise à jour BDD SIG par IMAGO

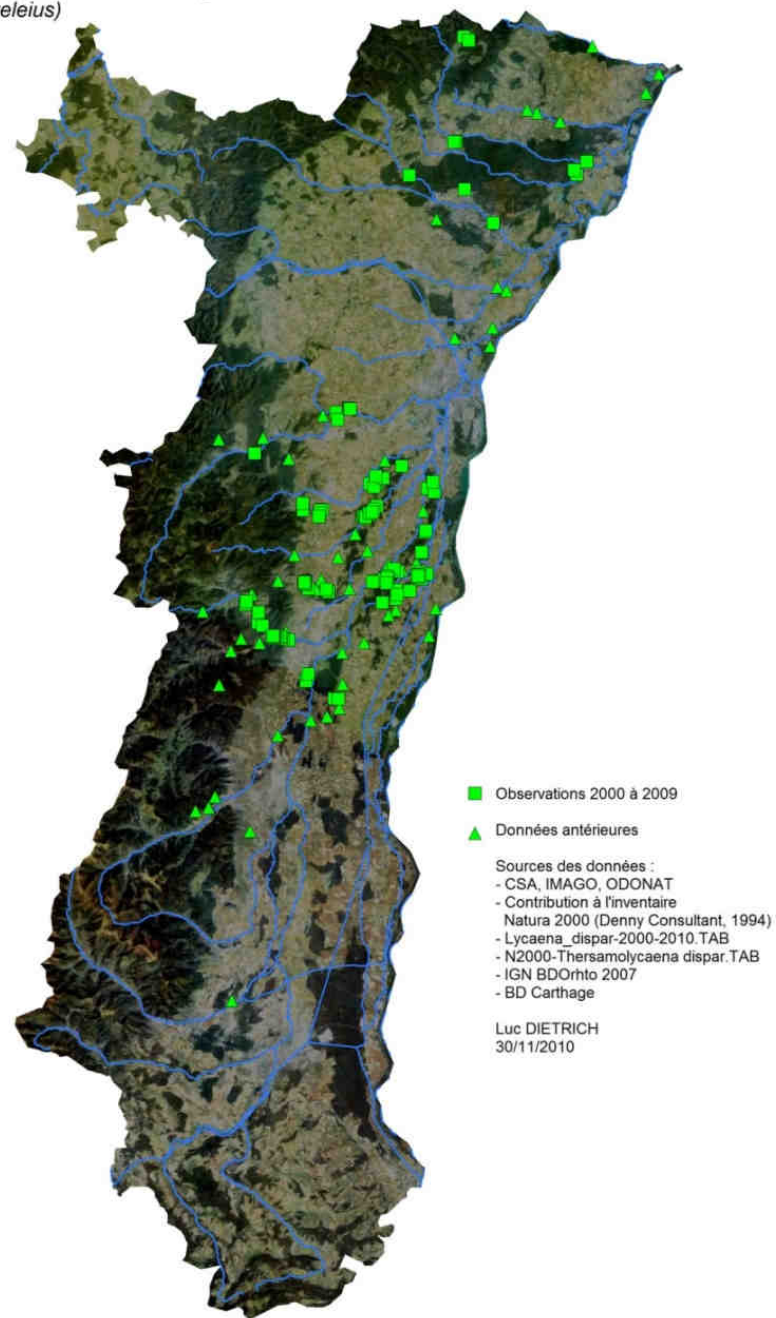
- convention CSA/IMAGO
- poursuite des prospections (bénévoles)
- participation de la Soc. Bot. d'Alsace (*M. a. rebeli*)
- valorisation des données d'études d'impacts

Mise à jour permanente

Répartition de l'Azuré des paluds en Alsace
(*Phengaris nausithous*)



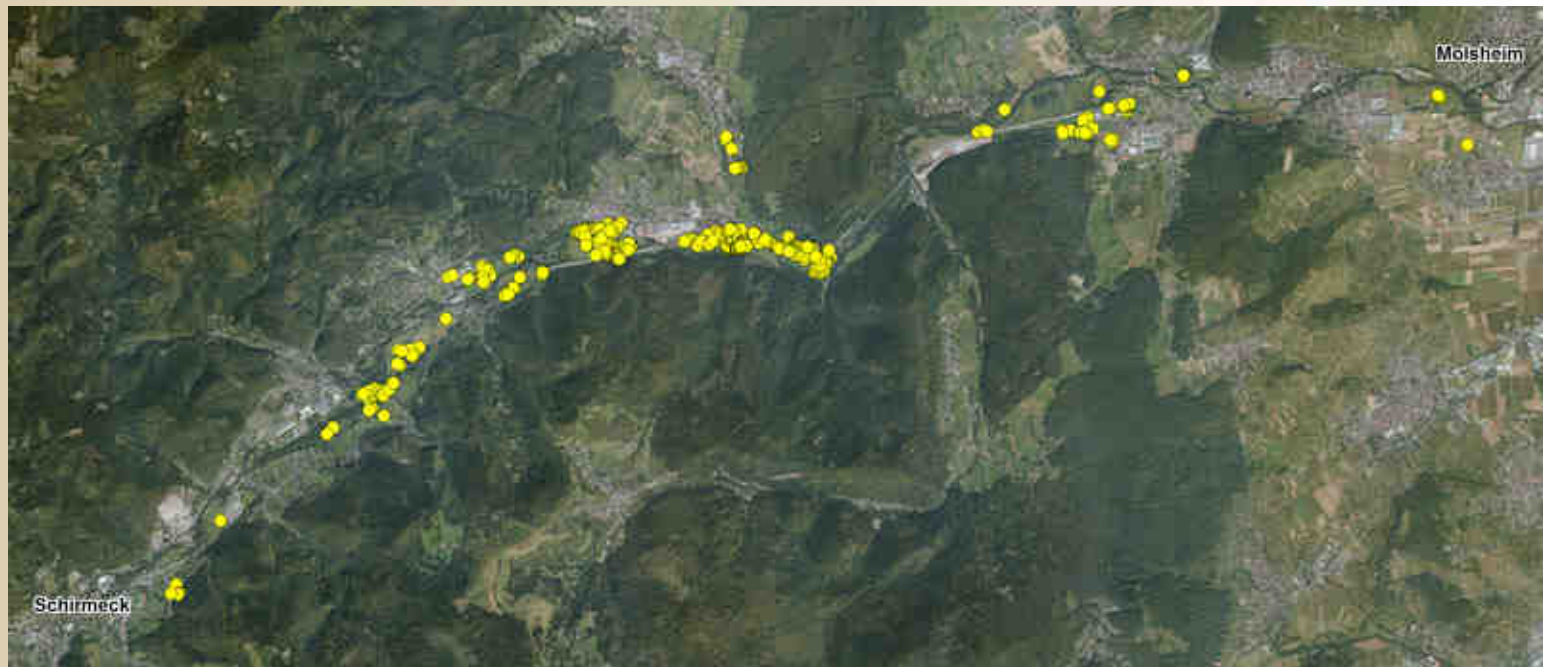
Répartition de l'Azuré de la sanguisorbe en Alsace
(*Phengaris teleius*)



Exemple d'une nouvelle métapopulation d'importance régionale

mise en évidence en 2010 (vallée de la Bruche) :

- 1000 ind. de *M. teleius* et *M. nausithous* en 4 jours
- hors Natura 2000 pourtant qq. stations signalées dans le pré-inventaire Natura 2000 (1994)



Lorraine :

Le CSL, appuyé par son Conseil Scientifique
> depuis 2001, programme annuel (20 j) sur
M. nausithous et *M. teleius*

(cofinancement AE Rhin Meuse, Région Lorraine et CG88)

> depuis 2003, programme *M.alcon rebeli*

(cofinancement Région Lorraine et CG55)

Même trame, outils similaires...
... mais suivi à l'échelle régionale

Stratégie :

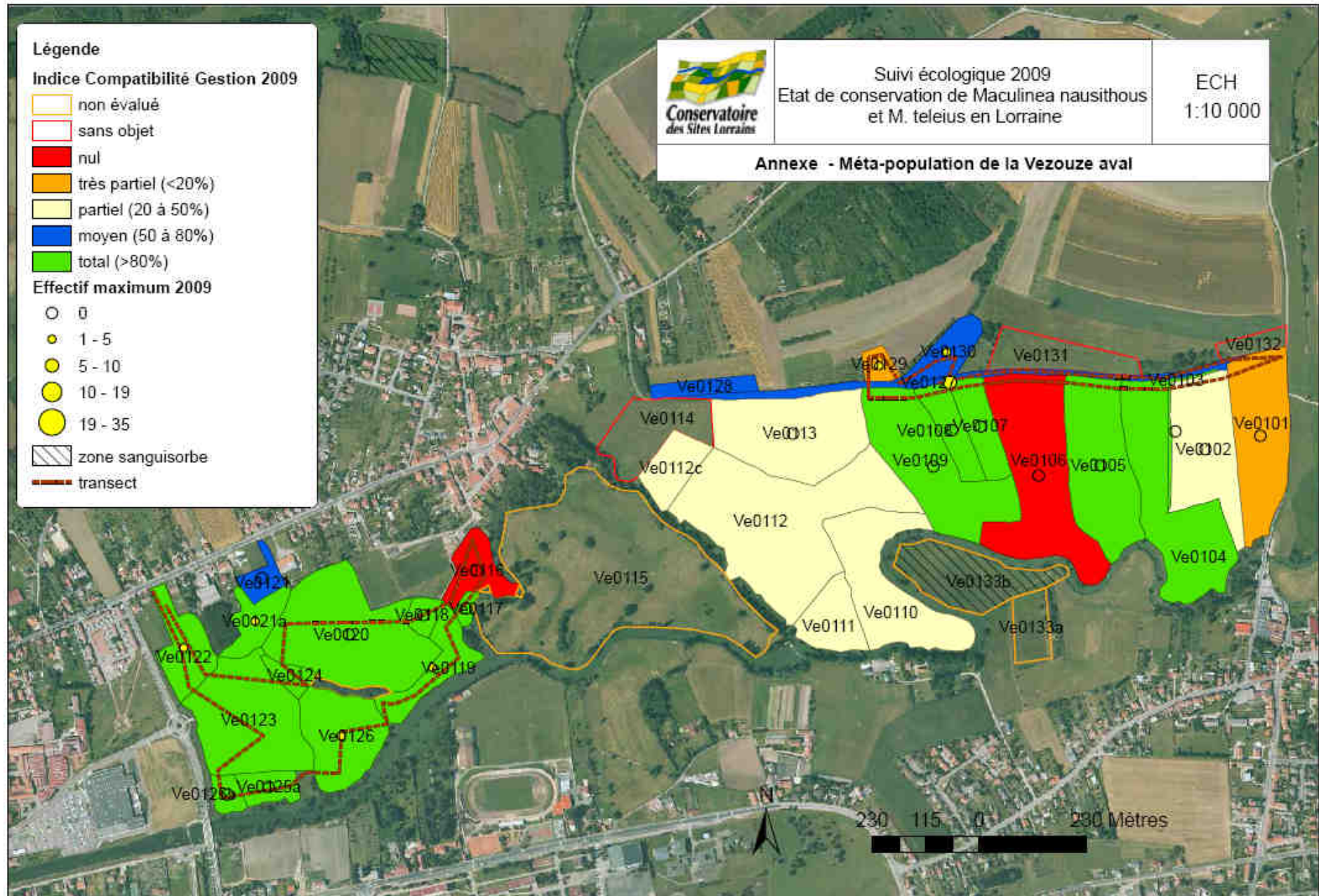
Prospection des plantes-hôtes à l'échelle régionale
(*Sanguisorba officinalis* : 700 hectares)

Optimisation progressive des dénombrements de population
(Pic de population / comptage d'œufs)

Indicateurs d'état de conservation (pratiques agricoles)

connaissances

Les *Maculinea* en Lorraine et Alsace



Stratégie :

Prospection des plantes-hôtes à l'échelle régionale
(*Sanguisorba officinalis* : 700 hectares)

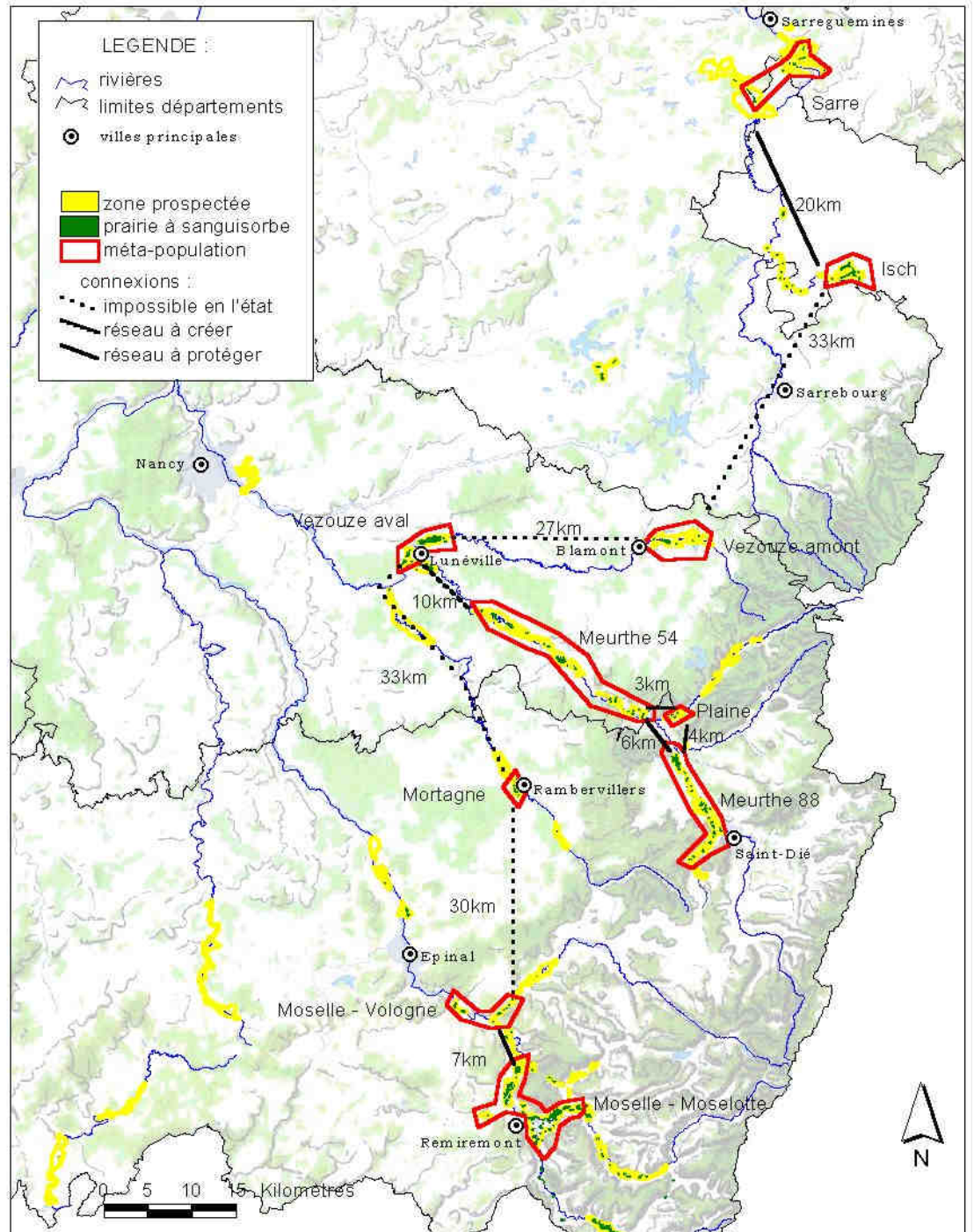
Optimisation progressive des dénombrements de population
(Pic de population / comptage d'œufs)

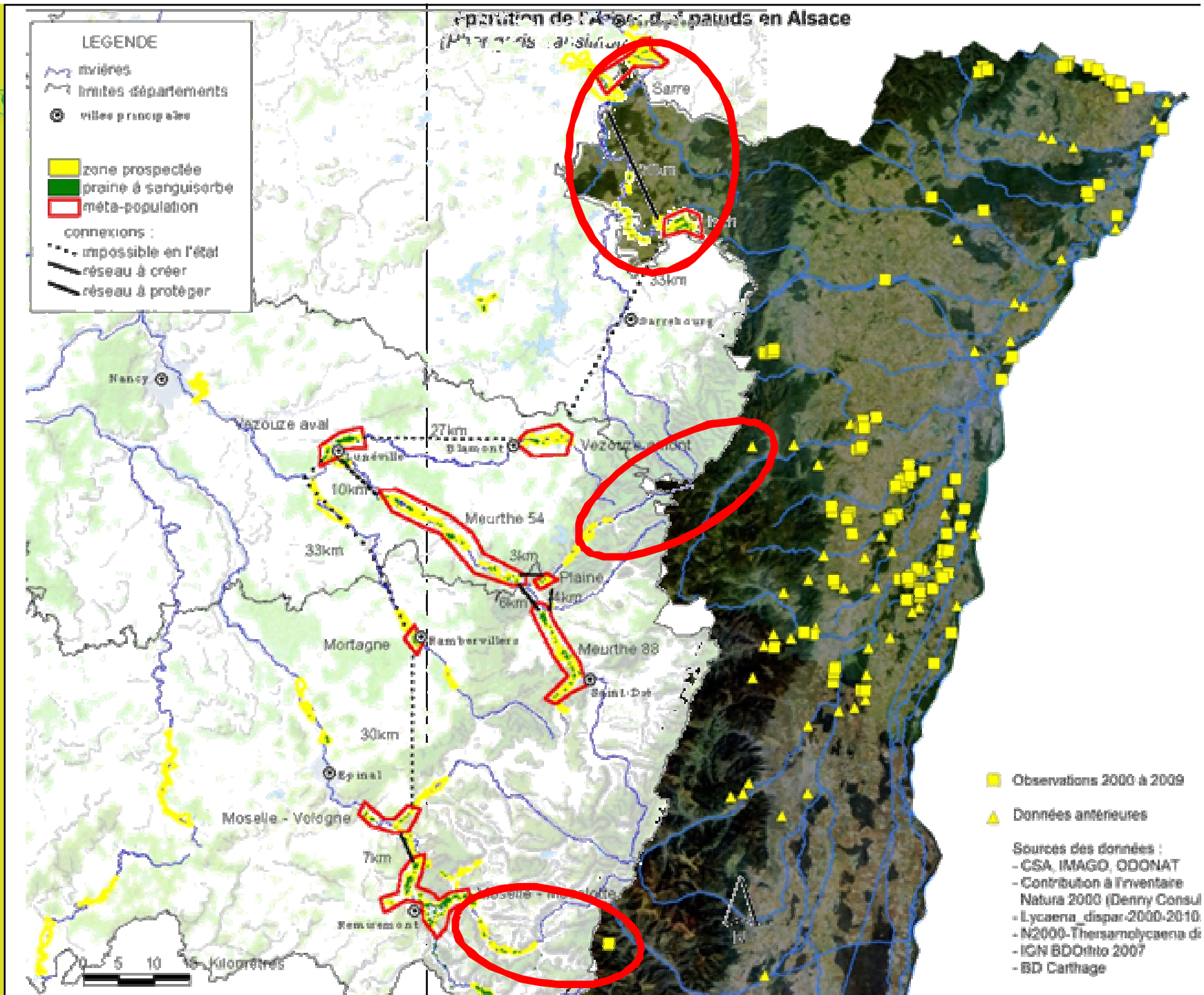
Indicateurs d'état de conservation (pratiques agricoles)

Hiérarchisation spatiale des enjeux (méta-populations)

connaissances

connaissances





Synthèse

Qui cherche, trouve !

Nécessité de suivi pluri-annuels

6 ans pour trouver une nouvelle méta-population (Sarre, Bruche)
+ 1 an pour trouver *teleius*

Réseau d'acteurs et d'observateurs

botanistes, bureaux d'études, entomologistes...

Mise en évidence de particularités régionales

phénologie, habitat en prairie de fauche...

connaissances

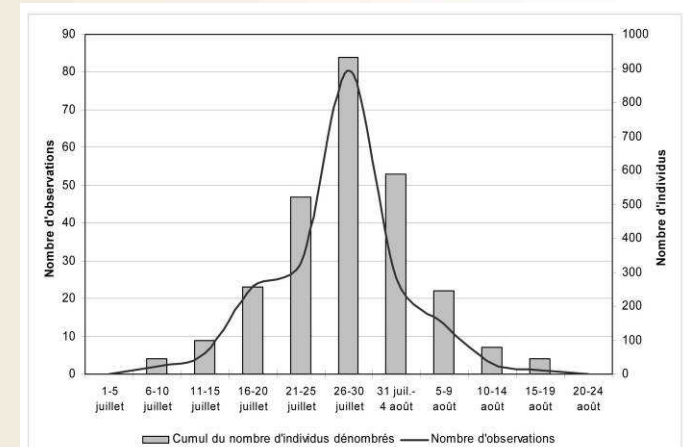


Figure 1 : Répartition temporelle et cumul des effectifs dénombrés de 253 observations alsaciennes de *Maculinea nausithous* entre 2000 et 2009

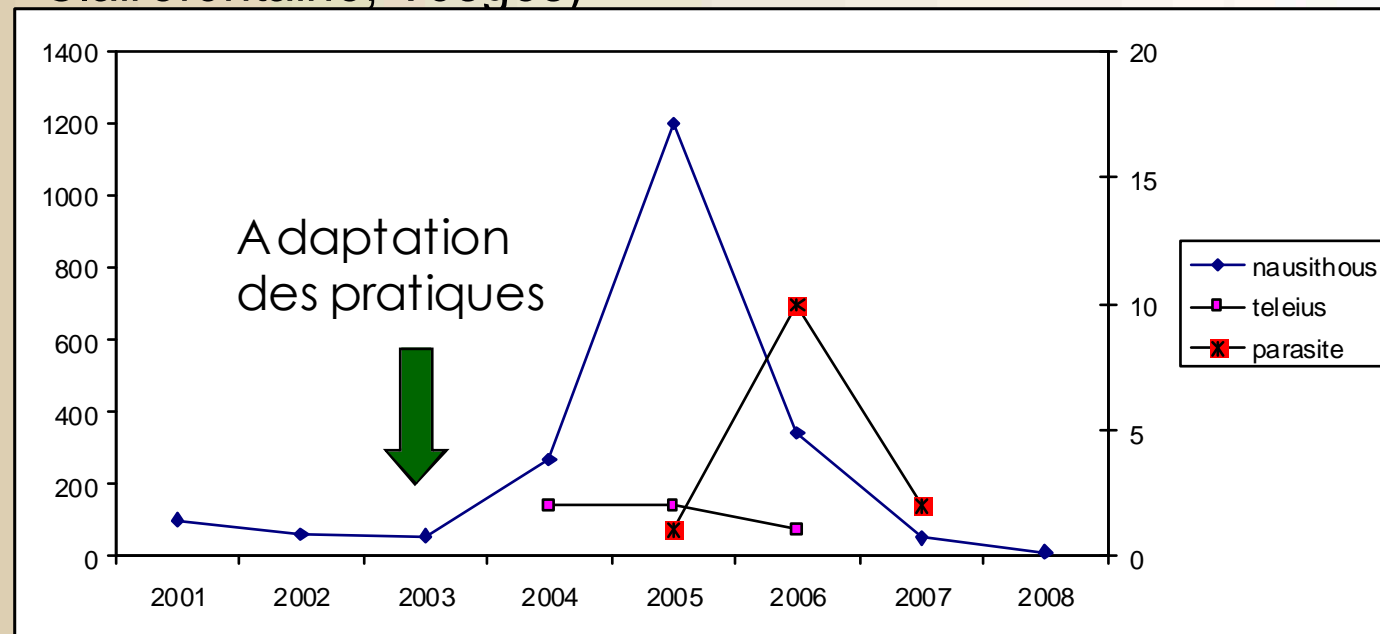
Application : Actions de protection

	Lorraine	Alsace
Action foncière + gestion	Secteurs enjeux urbanisme	divers
Appui aux collectivités	CG, CA...	
MAE Maculinea	Conseil Régional depuis 2006 PAE	PAE - 2009
Aires protégées	Demandes extension	

Synthèse MAE

Principe : pas de fauche entre 25 juin et 10 septembre

Une mesure **pertinente** (ex : prairie des Papeteries Clairefontaine, Vosges)



Trop pertinente ?!

protection

Contraintes & Enjeux des déclinaisons régionales

Mutualisation des efforts de prospection et de suivi des métapopulations transrégionales

Partage des connaissances sur les métapopulations transrégionales

Structurer, hiérarchiser les opérations de protection

Travailler sur la **connectivité**

Maîtrise foncière :

- manque de moyens d'animation foncière pour des programmes spécifiques

Enclencher la **convention CEN / Ministère de la défense** : terrain militaire de Mutzig en Alsace, terrain militaire de Bitche en Lorraine

Natura 2000 :

- inventaire Natura 2000 initial (1994) insuffisant
- problème du respect de l'intégrité des sites (dégradation d'habitats)
- déséquilibre du portage de CoPil transrégional (Sarre)

Montage de MAE :

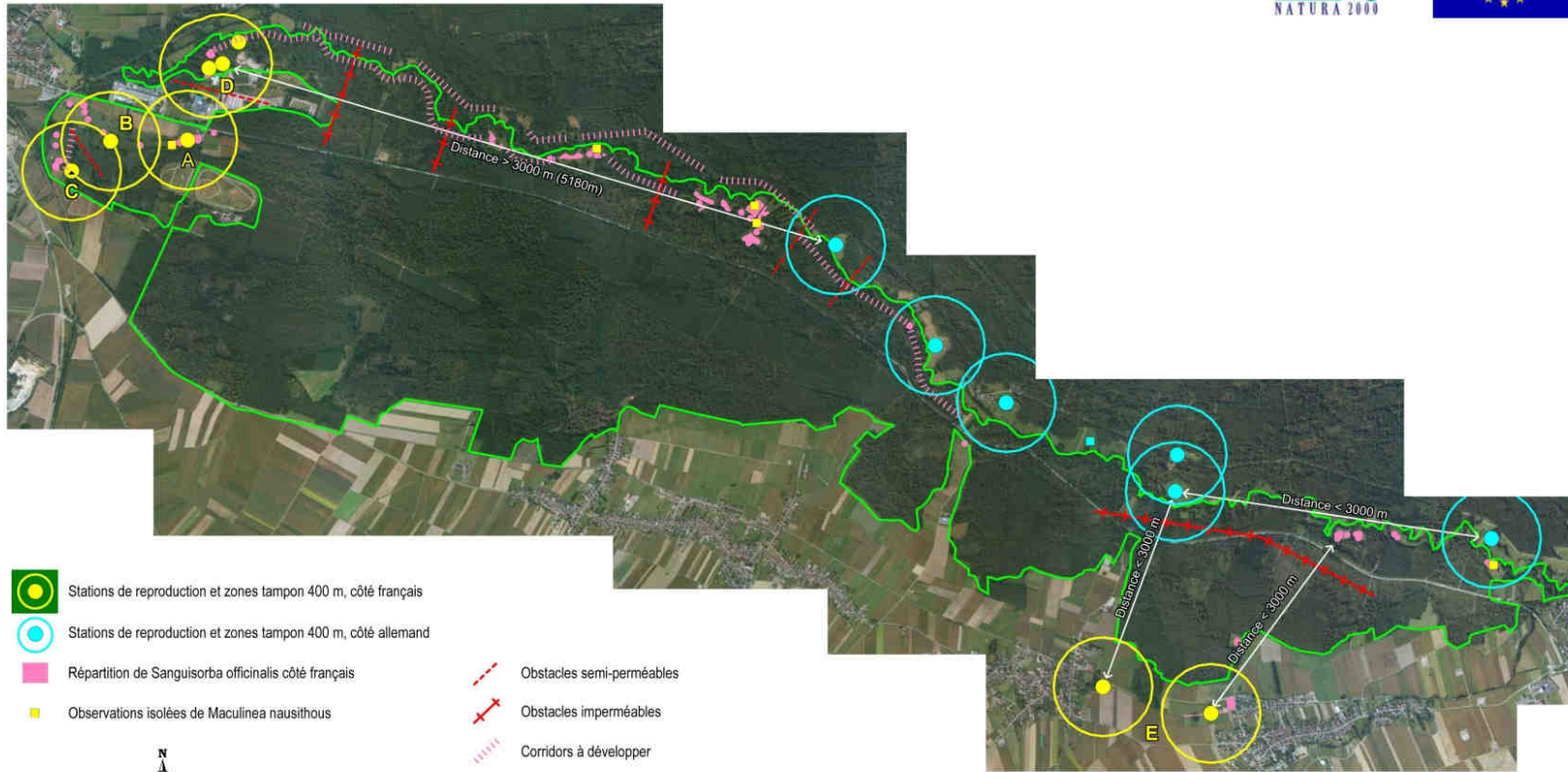
- Combinaison complexe de mesures unitaires
- Prise en compte des zones non fauchées en rotation
- Compatibilité avec les techniques agricoles
- Problèmes administratifs (régions de déclarations PAC et PAE différentes)
- Dialogue inter-région à développer entre acteurs (gestionnaires, services agricoles)
- Pérennité sur le long terme

Meilleure **prise en compte dans les études d'impact** souvent limitées à des parties de populations (> grignotage)

Exemple d'analyse de la connectivité transfrontalière des populations de *M. nausithous* - LIFE Lauter

LIFE Nature Lauter & Donon - LIFE06NAT/F/000142
A2 ÉTUDE DES PAPILLONS DIURNES DES MILIEUX OUVERTS DU SITE NATURA 2000 DE LA LAUTER

Connectivité écologique des stations de *Maculinea nausithous* (l'Azuré des paluds) du site Natura 2000 de la Lauter



- Stations de reproduction et zones tampon 400 m, côté français
- Stations de reproduction et zones tampon 400 m, côté allemand
- Répartition de *Sanguisorba officinalis* côté français
- Observations isolées de *Maculinea nausithous*

- Obstacles semi-perméables
- Obstacles imperméables
- Corridors à développer
- Site NATURA 2000 de la Lauter



CIGAL (IGN BD Ortho 2007)
STATIONS_Maculinea_nausithous.tab
Obstacles_Maculinea.tab
Sanguisorbe_POLYGONES_LIFE_LAUTER_A2.tab
Sanguisorbe_relevés_ONF.tab

Conservatoire des Sites Alsaciens / LD - 30/09/2010

Merci pour eux!

