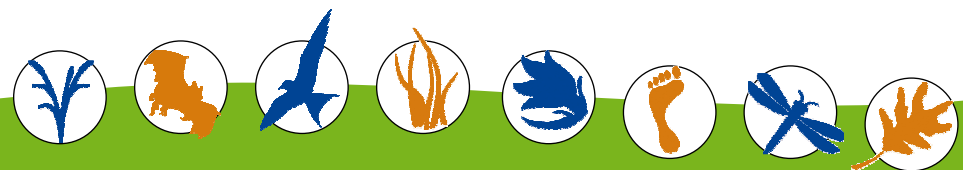


Déclinaison régionale du Plan National d'Actions en faveur des *Maculinea*

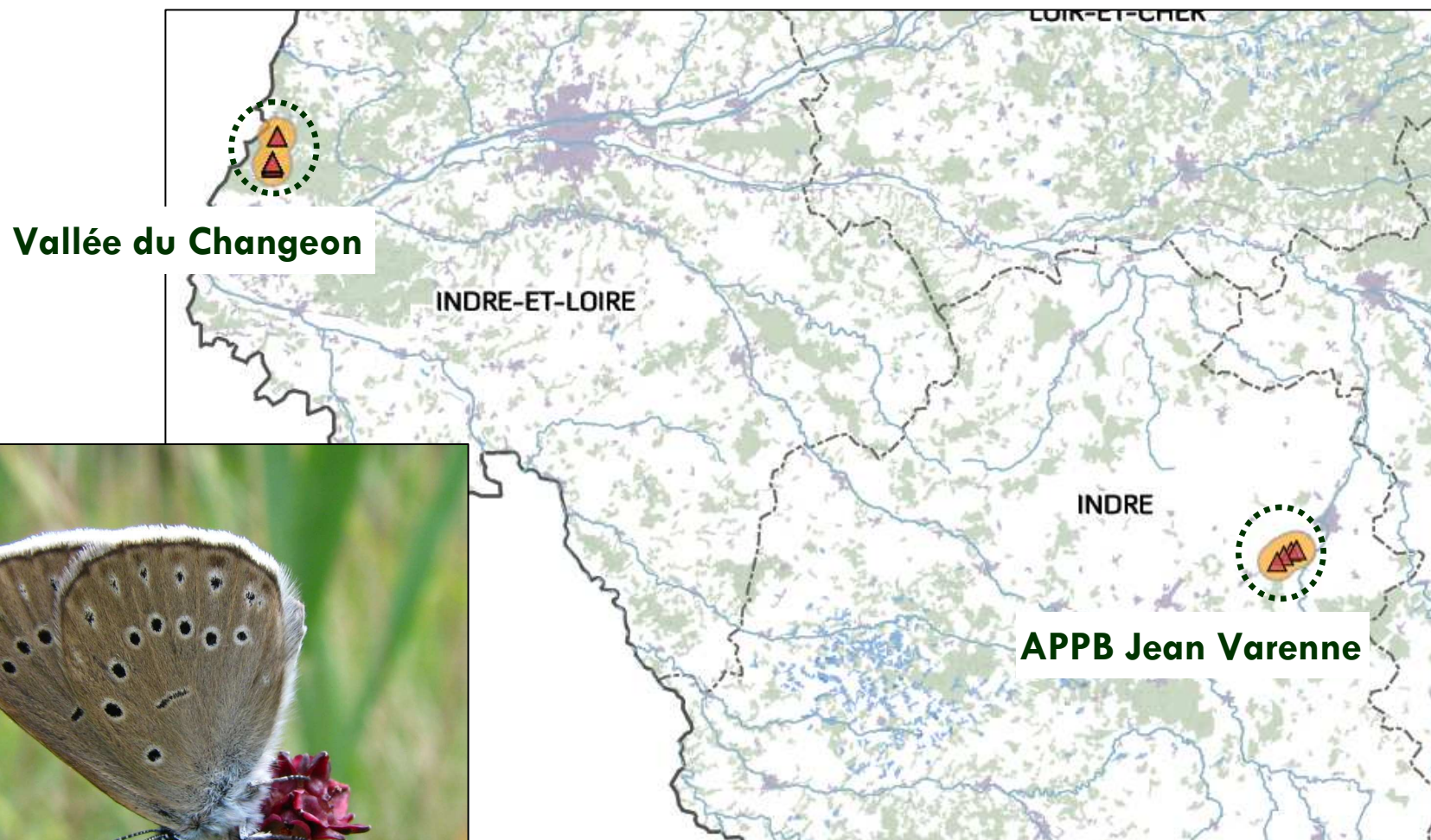


Avec le soutien de :

Réunion nationale des opérateurs régionaux du 10 octobre 2013



Répartition des *Maculinea* en région Centre *Maculinea teleius*



Actions de préservation de *Maculinea teleius* en région Centre

- **Vallée du Changeon :**

Site Natura 2000 animée par le PNR Loire-Anjou-Touraine

MAET comme dispositif de gestion conservatoire

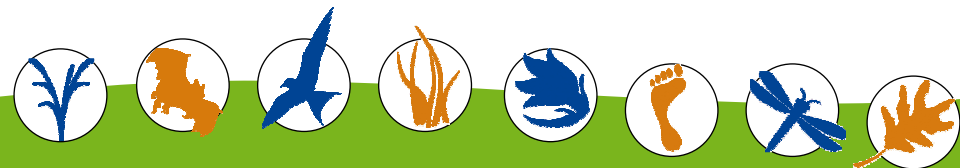
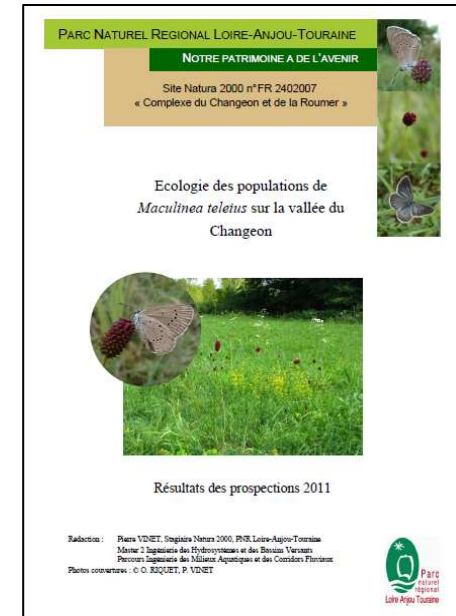
Le PNR a mis en place 2 études (2011-2012)

Problématique :

Les parcelles-cœur ne font pas l'objet de MAET

Dans l'hiver 2013, la parcelle principale a fait l'objet d'une plantation de peupliers (sans étude d'incidences)

Stratégie sur ce site : acquisition foncière (CG37 ou Cen) à développer



Actions de préservation de *Maculinea teleius* en région Centre

- **APPB Jean Varenne :**

Un site (communal) protégé mais non géré jusqu'en 2010

Travaux lourds de restauration (2011-2013) – FDP36

Site Natura 2000 animée par le Cen Centre (2013)

Indre Nature a mis en place 2 études (2011-2012)

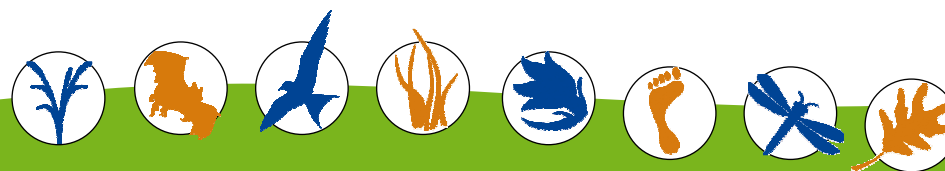
Problématique :

Engager des actions d'entretien

Commune rurale peu encline à travailler avec le Cen

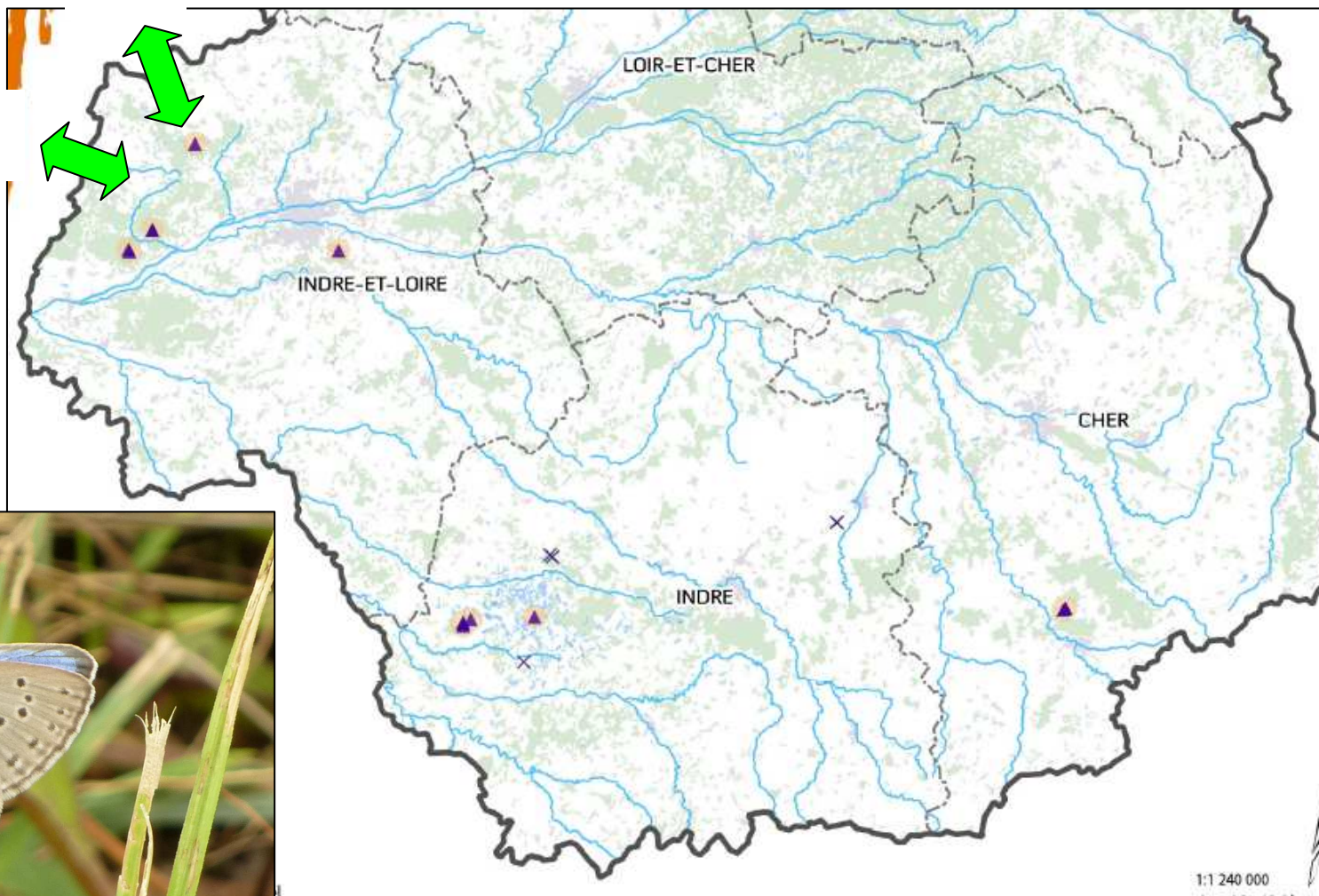


Stratégie sur ce site : maîtrise d'usage (Cen - BEA) à développer



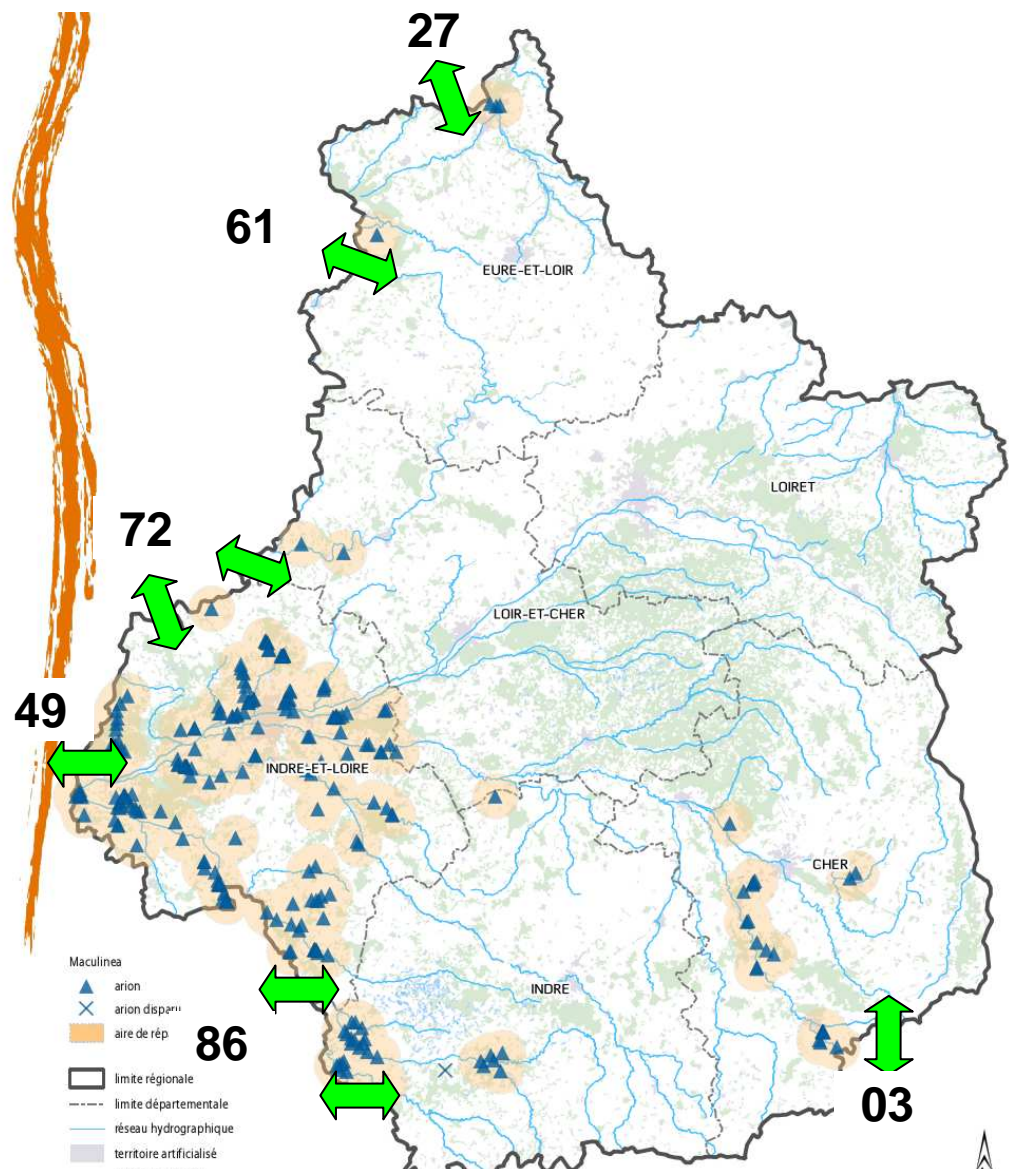
Répartition des *Maculinea* en région Centre *Maculinea alcon alcon*

72
49



Répartition des *Maculinea* en région Centre

Maculinea arion



Déclinaison régionale du Plan National d'Actions en faveur des *Maculinea*

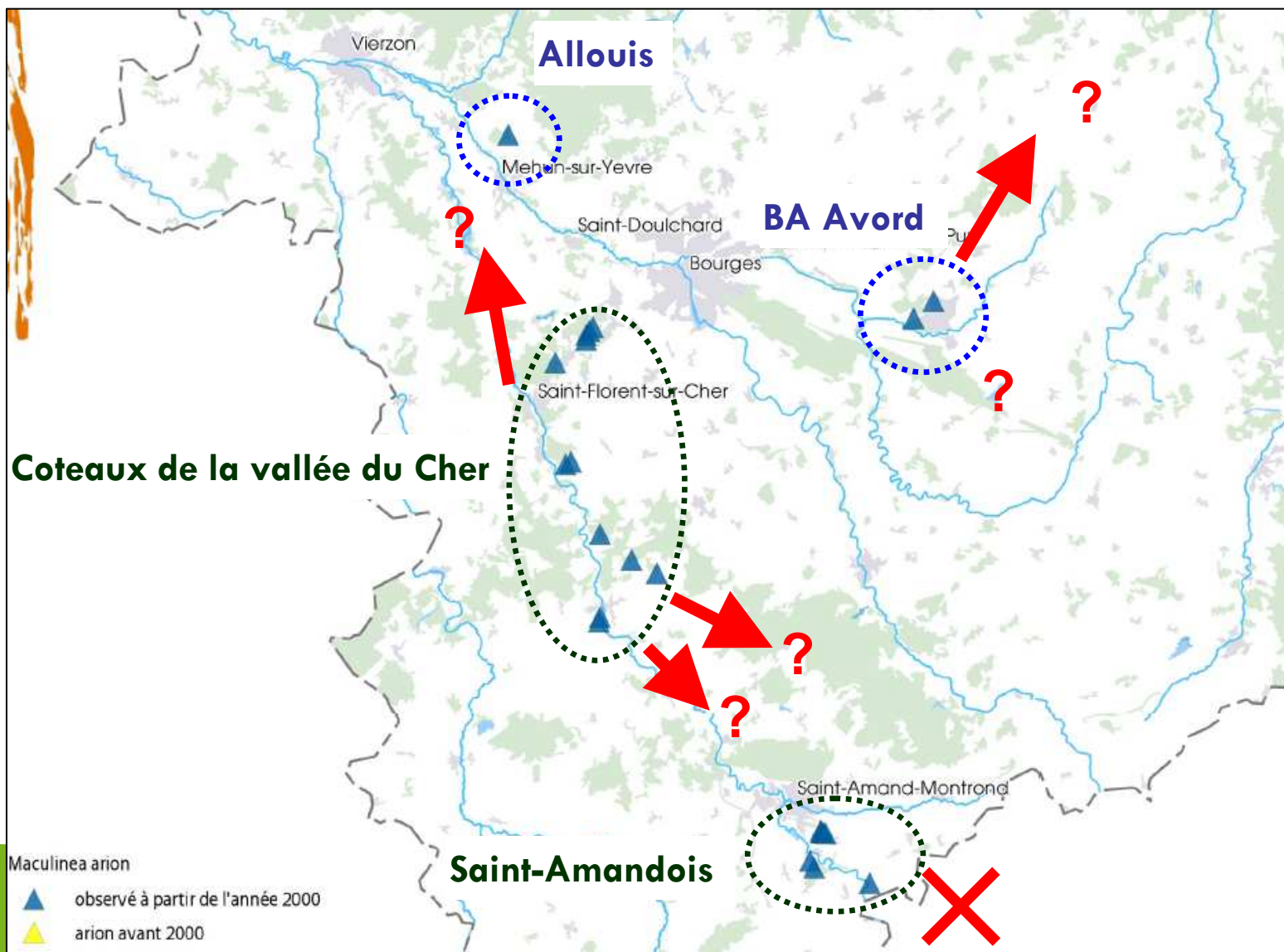


Avec le soutien de :

Réunion nationale des opérateurs régionaux du 10 octobre 2013



Actualisation 2012 de la répartition des *Maculinea arion* en région Centre *Maculinea arion* – Cher (18)



Actualisation 2012 de la répartition des *Maculinea* en région Centre *Maculinea arion* – Indre (36)

