



10-10-2013

Museum National d'Histoire Naturelle

Réunion nationale des opérateurs régionaux du PNA *Maculinea*

Le plan régional d'actions en faveur des Rhopalocères menacés en Franche-Comté

Exemple d'actions réalisées en 2013 en faveur des *Maculinea*

maison de l'environnement de Franche-Comté

7 rue Voirin - 25000 BESANCON
Tél.: 03 81 83 03 58 - Fax : 03 81 53 41 26
cbnfc@cbnfc.org
www.cbnfc.org



Organisation d'une journée d'échange interrégionale

- Présents :

- Alexandre Ruffoni (SHNA) pour la Bourgogne
- Raynald Moratin et Christian Rust (ODONAT et IMAGO) pour l'Alsace
- Anne Valette (Société entomogique de Lorraine) pour la Lorraine
- Raphaëlle Itrac-Bruneau (OPIE) pour le niveau national
- Adeline Franzoni, Catherine Duflo, François Dehondt et Perrine Jacquot (CBNFC – ORI) pour la Franche-Comté



- Perspectives d'actions communes :

1. Echange de données sur les zones tampons

Outil envisagé :

⇒ Format d'échanges de données commun aux différentes régions

2. Echange de documents et retour d'expériences en matière de gestion

Outil envisagé :

⇒ Mise en place d'un google doc « Odonates/Lépido Est » pour faciliter les échanges de documents (3 parties : contacts, programme, bibliographie)

3. Aide à l'orientation de recherches spécifiques à proximité des limites régionales



Outils envisagés :

- ⇒ Création de cartes de répartition à l'échelle du Grand Est élargi à Rhône-Alpes et la Suisse
- ⇒ Création d'une banque de données photographiques des habitats favorables aux espèces du plan avec un commentaire homogène (à l'échelle nationale)
- ⇒ Sélection de photos à proximité des frontières avec les régions voisines et faire une liste d'espèces présentes
- ⇒ Organisation de journées techniques (visite de sites favorables aux espèces des plans dans les régions voisines)

4. Organisation d'un colloque Grand Est (élargi) ?

- ⇒ Échange sur les méthodes de gestion
- ⇒ Étude sur la biologie et l'écologie de certaines espèces..

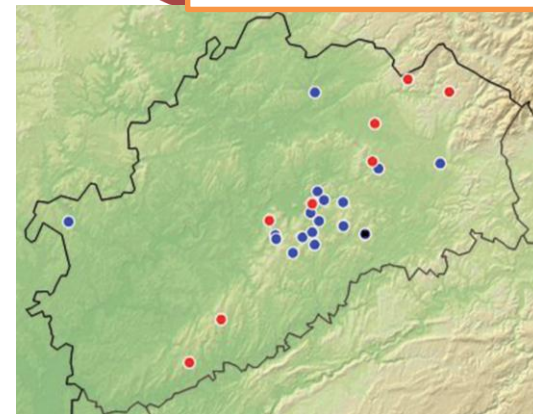


Autres actions...

- Bilan stationnel de *Maculinea arion*
(réalisé en Haute-Saône et dans le Haut-Jura)

Bilan 70 : sur les 26 stations historiques

- ▶ 6 sites avec observations de *M. arion*
- ▶ 8 sites sans observation de *M. arion* avec habitat favorables et données de moins de 10 ans
- ▶ 4 sites sans observation de *M. arion* avec habitat favorables et données de plus de 10 ans
- ▶ 8 sites sans observation avec habitat en mauvais état de conservation



⇒ Situation alarmante en Haute-Saône

Bilan 39 : sur les 29 stations historiques

- ▶ 8 sites historiques avec observations de *M. arion*
- ▶ 3 nouvelles stations sur la commune de Lajoux

⇒ Résultats en cours d'analyse...



- Mise en place d'un suivi d'une station de *M. alcon alcon* par la FDC 39 à Publy

3 transects avec différents types de gestion

- ▶ Prairie de fauche
- ▶ Pâturage
- ▶ Broyage irrégulier (observé en 2013) ⇒ zone la plus favorable à *M. alcon*



3 comptages différents

- ▶ Comptage des individus de *Maculinea alcon alcon* aux abords (+/- 5 mètres) des transects (1 à 2 passages par semaine de mi-juillet à fin août)
- ▶ Comptage des pieds de gentiane pneumonanthe tous les 10 m, sur 1m²
- ▶ Comptage des pieds « pondus »

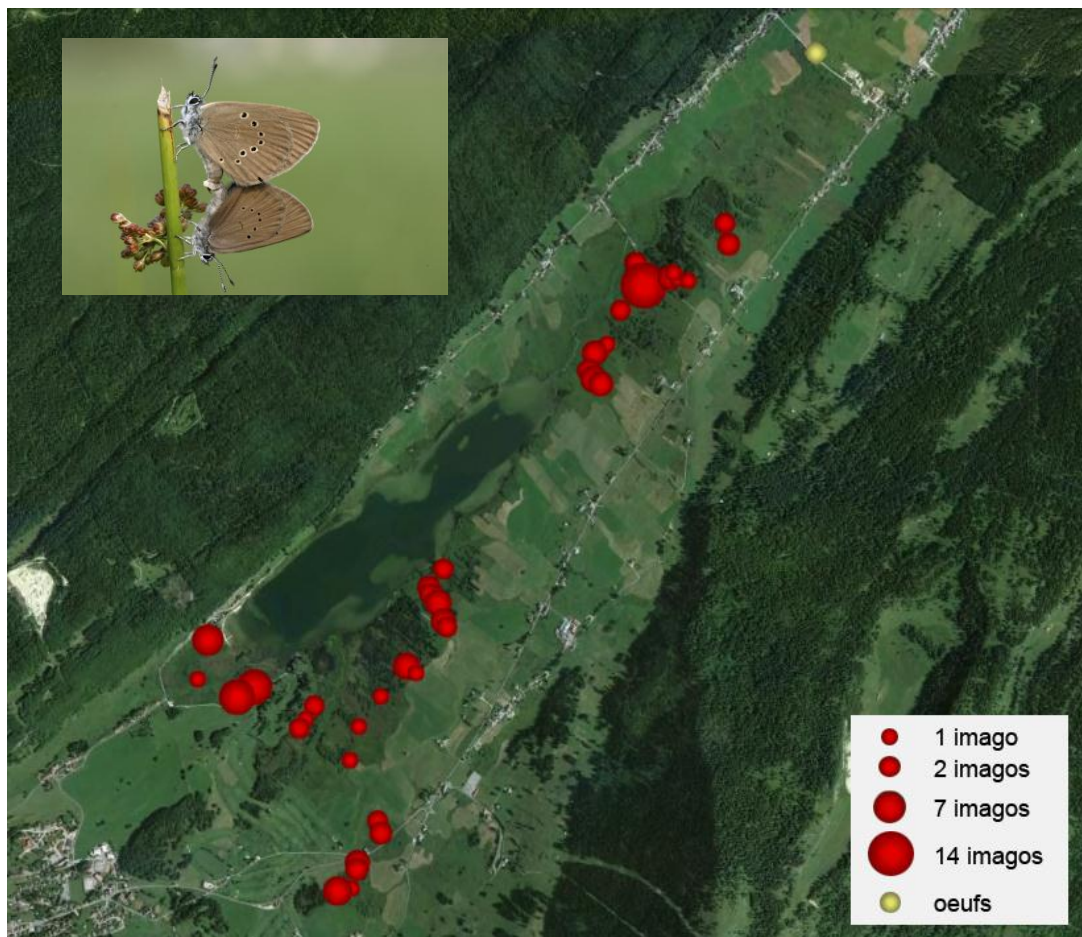


10/10/2013 – MNHN – réunion nationale des opérateurs régionaux du PNA *Maculinea*

- Etude de la répartition spatiale de *M. nausithous* sur les stations connues

Objectifs

- ▶ Préciser la distribution locale
- ▶ Préciser la phénologie en Franche-Comté



Plan d'action régional en faveur de *Maculinea alcon rebeli*

- **Structuration** : coordination par le CEN FC, financement Région Franche-Comté, **3** partenaires régionaux (OPIE FC, CBNFC-ORI, SBFC) et **7** partenaires territoriaux impliqués (RN Remoray, SMIX Haut-Doubs, PNR Haut-Jura, CC Petite Montagne, JNE, CPIE Haut-Doubs et Haut-Jura)
- **Inventaire permanent** : environ **110** stations connues aujourd'hui sur gentiane croisette ou gentiane jaune.
→ Implique une organisation particulière du suivi, avec une hiérarchisation
- **Gestion** : environ **35** exploitants agricoles engagés à travers des conventions dans la conservation ; animation toujours en cours sur les nouvelles stations prioritaires et suivi des conventions. Partenariats développés aussi avec les services des routes. Gestion plus dirigée sur certains sites (pâturage, expérience de décapage / semis...).
- **Sensibilisation** : **2** numéros de lettre d'information (« un vers de gentiane »), animations par les CPIE dans **5** écoles primaires et **1** lycée agricole...

Des journées sur le terrain à destination des partenaires techniques

- en **2012** : recherche des fourmilières impliquées dans le cycle des *Maculinea* à Vernantois et Publy (39)

10 structures et **21** personnes présentes

Observation des fourmilières (*Myrmica scabrinodis* et *vandeli*)

Echanges sur la gestion (milieu sec / humide)



- en **2013** : observation des pontes de *Maculinea alcon rebeli* sur gentiane jaune à Largillay-Marsonnay (39)

8 structures et **12** personnes présentes

Observation des imagos et des pontes sur 2 sites

Echanges sur la gestion

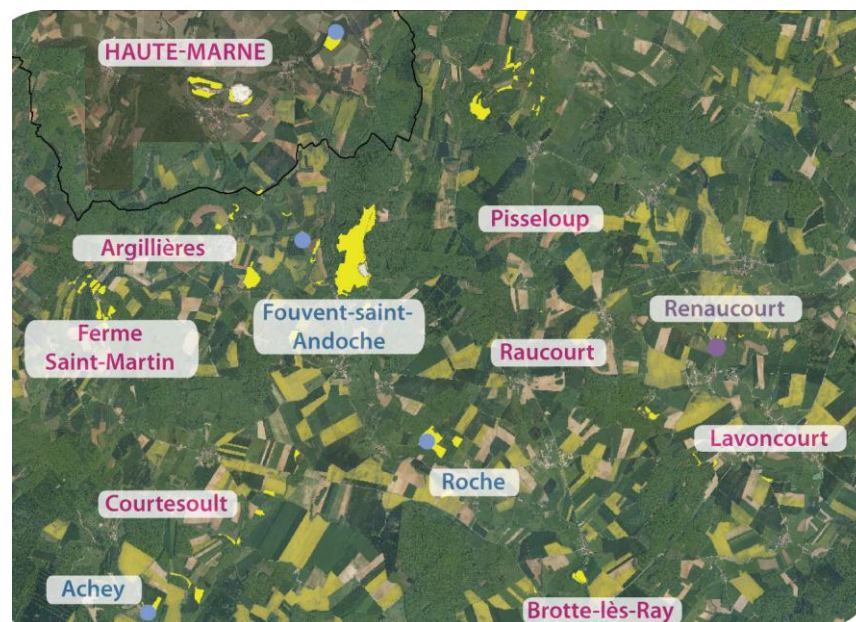


Un réseau de sites pour l'azuré de la croisette en Haute-Saône

- une situation critique : **5** stations actuelles de gentiane croisette, **1** seule abritant encore le papillon

- **3** sites du réseau CEN avec un programme pluriannuel de gestion, animation en cours sur un autre site

- rédaction d'une fiche sites (bientôt finalisée) comme outil de communication complémentaire



- stage prévu en 2014 pour identifier un réseau de pelouses sèches favorables à l'expansion spatiale de l'azuré de la croisette (avec préconisation d'actions et hiérarchisation) et vérifier la présence des *Myrmica*

Merci de votre attention



Contact

- Le Conservatoire botanique national de Franche-Comté - Observatoire régional des Invertébrés (CBNFC-ORI)
perrine.jacquot.ori@cbnfc.org – 03.81.83.18.38



Contact

- Le Conservatoire des espaces naturels de Franche-Comté (CEN FC)
luc.bettinelli@cen-franche-comte.org –
03.81.53.04.44

