

EVALUATION DE L'ETAT DE CONSERVATION DES HABITATS ET DES ESPECES D'INTÊRET COMMUNAUTAIRE

Au titre de l'article 17 de la DHFF

= PRESENTATION DES RESULTATS =
Espèces du PNA *Maculinea*



Muséum
national
d'Histoire
naturelle



Plan national d'actions en faveur des *Maculinea*

2011-2015

Réunion nationale opérateurs du PNA *Maculinea*, 10 octobre 2013

R. PUISSAUBE / MNHN, Service du patrimoine naturel – puissauve@mnhn.fr

CONTEXTE

Objectifs de la DHFF et du PNA



Directive « Habitats faune flore »

21 mai 1992

Plan National d'Actions
en faveur des *Maculinea*

Objectifs

Art. 2 Maintien ou rétablissement dans un **état de conservation favorable** des habitats naturels et des espèces d'intérêt communautaire

Amélioration de l'état de conservation des espèces et de leur habitat en France

Evaluation

Art. 11 Surveillance des habitats et espèces et de leur état de conservation

Art. 17 Rapportage : tous les six ans une évaluation de l'état de conservation

Acquisition de données quantitatives et qualitatives sur l'état de conservation des espèces cibles

⇒ Informations pour l'Union Européenne sur **l'état de la biodiversité** et sur **l'effet de la politique environnementale Natura 2000**

CONTEXTE

Mise en œuvre de l'évaluation



Evaluer	Directive Habitats faune flore	Plan National d'Actions en faveur des <i>Maculinea</i>
quoi ?	Toutes les annexes (I, II, IV et V) de la directive : plus de 400 espèces et habitats pour la France	Espèces menacées et protégées : 4 espèces
où ?	Par région biogéographique sur l' ensemble du territoire	Déclinaisons régionales sur l' ensemble du territoire
quand ?	1 ^{ère} évaluation : 2007 Nouvelle évaluation tous les 6 ans (2013)	période 2011-2015



Nom d'espèce	ALP	ATL	CON	MED
<i>Maculinea arion</i>	X	X	X	X
<i>Maculinea nausithous</i>	X		X	
<i>Maculinea teleius</i>	X	X	X	X

***Maculinea* non évalués (DHFF) :**

Maculineaalconalcon, l'Azuré des mouillères
Maculineaalconrebeli, l'Azuré de la croisette

ORGANISATION DE L'ÉVALUATION

Coordination et gouvernance

Coordination nationale



**Muséum
national
d'Histoire
naturelle**

Maitre d'ouvrage

Direction de l'Eau et de la Biodiversité
(MEDDE)

Maitre d'œuvre scientifique et technique

Service du Patrimoine Naturel (MNHN)

Rôle du MNHN

Pilotage de la surveillance et réalisation de l'évaluation de l'état de conservation :

- Validation des résultats (responsabilité scientifique et technique du Muséum)
- Synthèse et transmissions du rapport (art. 17) à la Commission Européenne
- Stockage des données inhérentes à ce programme

ORGANISATION DE L'ÉVALUATION

Coordination et gouvernance

Coordination nationale



Muséum
national
d'Histoire
naturelle

La réalisation de l'évaluation s'est organisée autour de groupes d'expertise thématique, pilotés par des partenaires nationaux

Groupes d'expertise thématiques



Amphibiens,
reptiles



Espèces
aquatiques



Espèces
marines



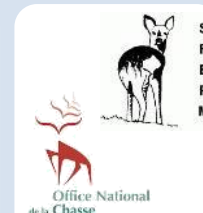
Entomofaune



Flore



Habitats



Mammifères
terrestres



Mollusques
et autres

ORGANISATION DE L'ÉVALUATION

Groupe entomofaune

Pilote



Partenaires

MNHN, SFO, EI Purpan, SEF, ACOREP

Evaluation de l'EC 2007 – 2012

Mobiliser les données, les connaissances et les experts pour la réalisation de l'évaluation

Identifier les spécificités du groupe

Trouver les solutions méthodologiques adéquates

Valider et transmettre le rapport du groupe

Réfléchir aux suivis et méthodes à mettre en place pour disposer d'une véritable surveillance en 2018



Plan National d'Actions
en faveur des *Maculinea*

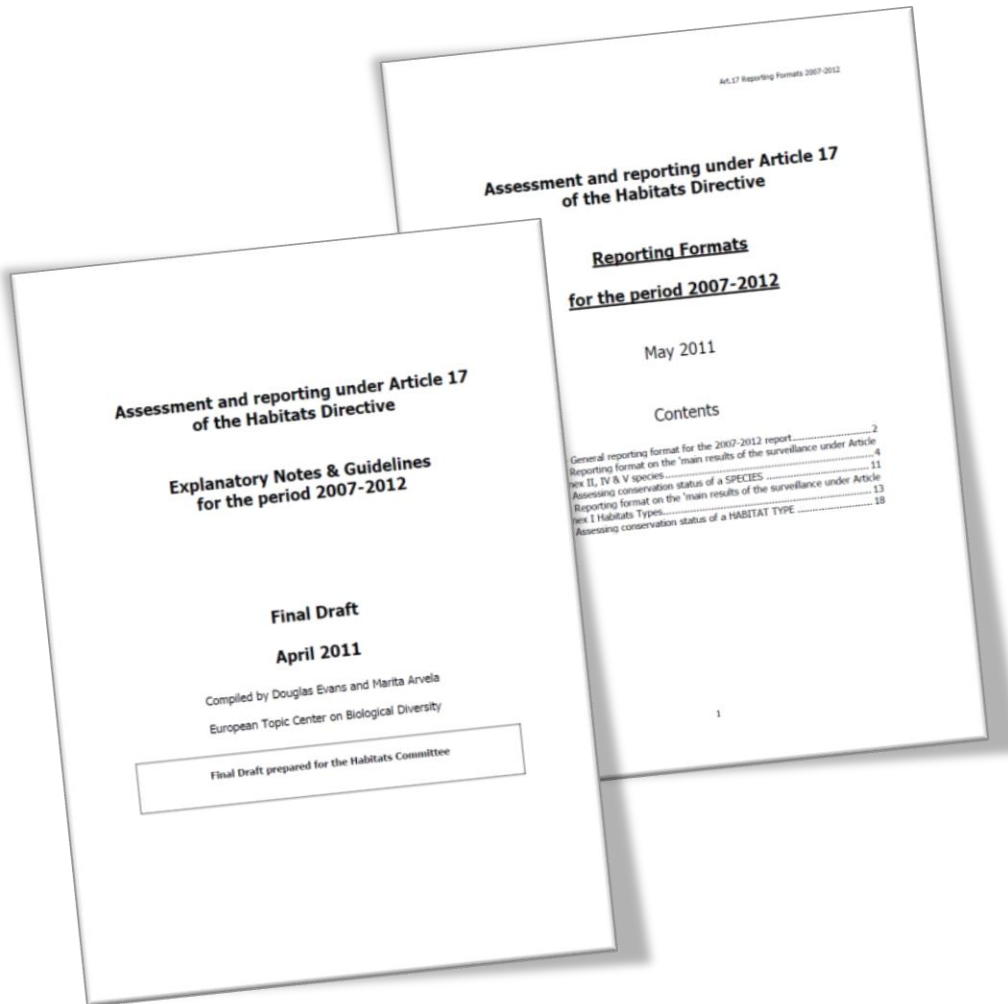
Actions 2, 3, 4 – Connaissances
Inventaires, état de conservation et
études scientifiques
Action 9 – Réseaux

Action 2 – Réalisation d'un
protocole national pour effectuer
les inventaires

METHODES ET OUTILS

Cadre méthodologique commun

Défini par les Etats membres, la DG environnement et le CTE/db

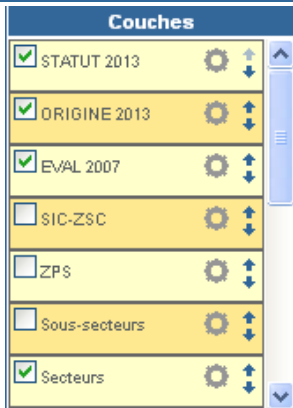
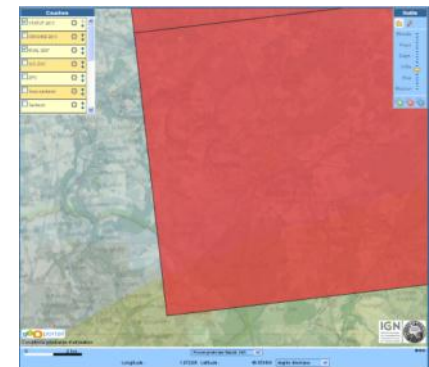
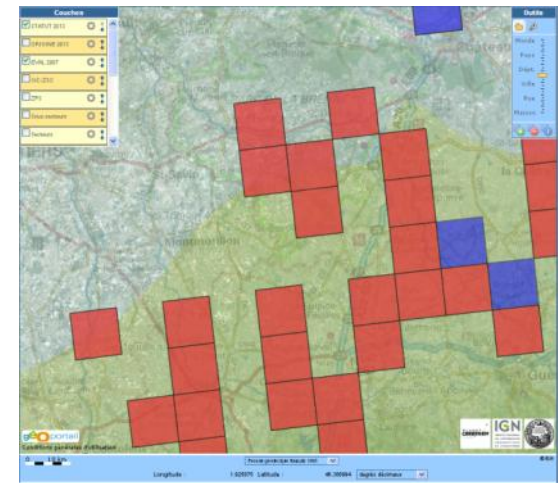
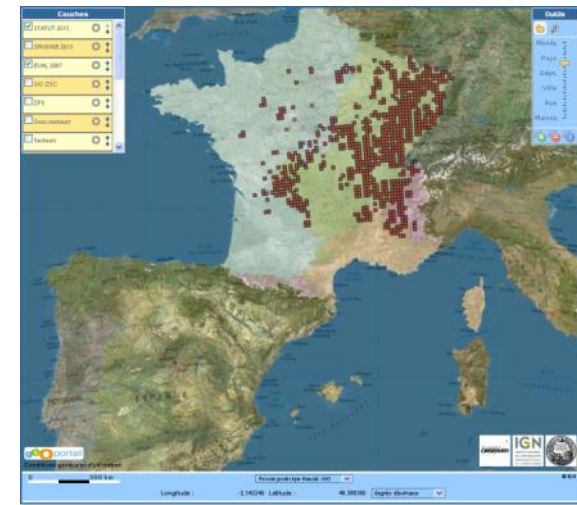
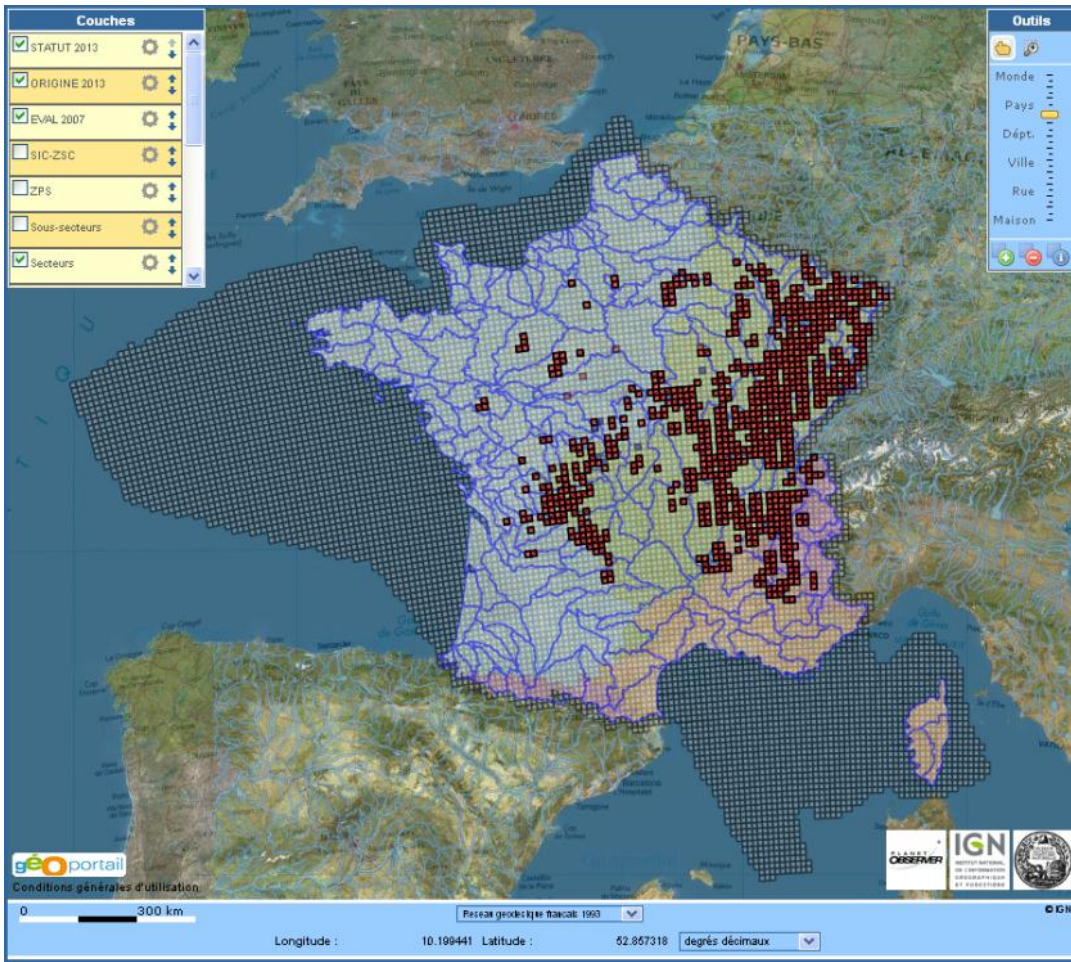


METHODES ET OUTILS

Cadre méthodologique commun

Décliné et adapté au contexte national





Application de cartographie dynamique

METHODES ET OUTILS

Paramètres évalués

Paramètres espèces

Aire de répartition

- Surface
- Tendance
- Aire de référence favorable



Effectif des populations

- Taille
- Tendance
- Population de référence favorable



Habitat d'espèce

- Surface
- Qualité
- Tendance



Perspectives futures

- Pressions
- Menaces

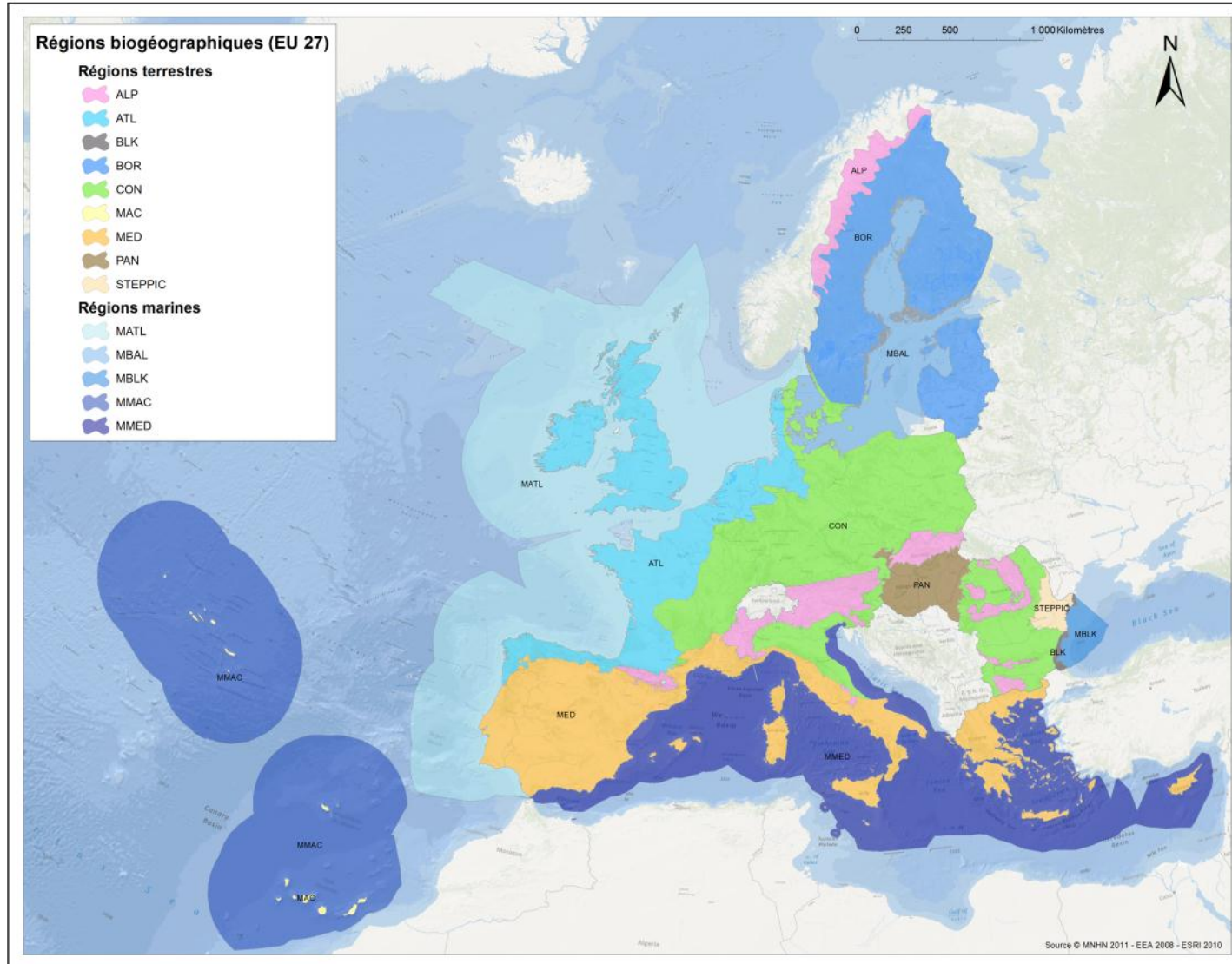


Pour la fiche
(principe de précaution)

FV	FAVORABLE Tous 'vert' OU trois 'vert' et un 'inconnu'
U1	DEFAVORABLE INADEQUAT Un ou plus 'orange' mais aucun 'rouge'
U2	DEFAVORABLE MAUVAIS Un ou plusieurs 'rouge'
XX	INCONNU Au moins deux 'inconnus' avec des 'vert' OU tous 'inconnus'

METHODES ET OUTILS

Régions biogéographiques



Nouvelle section sur l'impact du réseau Natura 2000



- ✓ **Taille des effectifs de population / Surface d'habitat** : pourcentage inclus dans le réseau Natura 2000

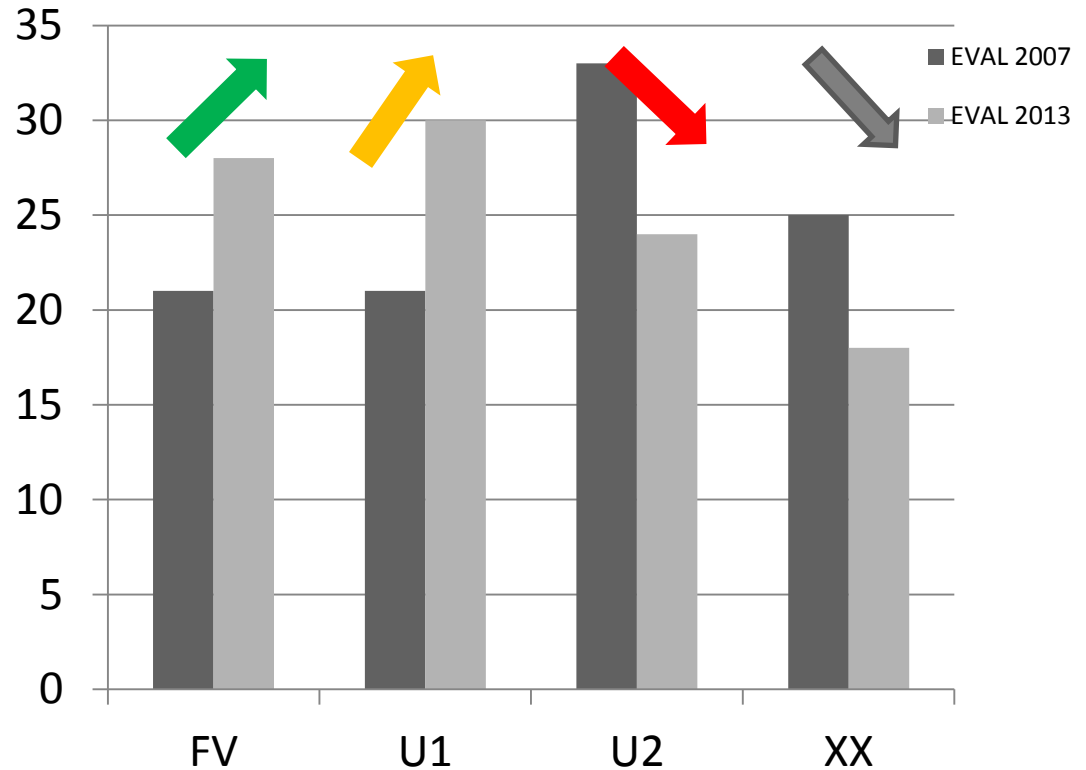
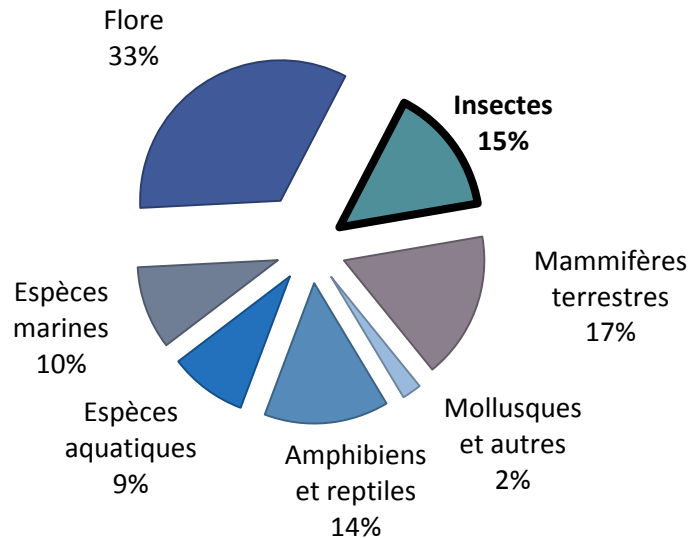
- ✓ **Mesures de conservation** : Lister les mesures de conservation les plus importantes prises à l'intérieur et à l'extérieur du réseau Natura 2000 et leurs effets sur le maintien ou la restauration du bon état de conservation

Source des données utilisées : extraction des FSD + expertise DREAL

RESULTATS DE L'EVALUATION

Evaluation globale des espèces

308 taxons évalués en 2013

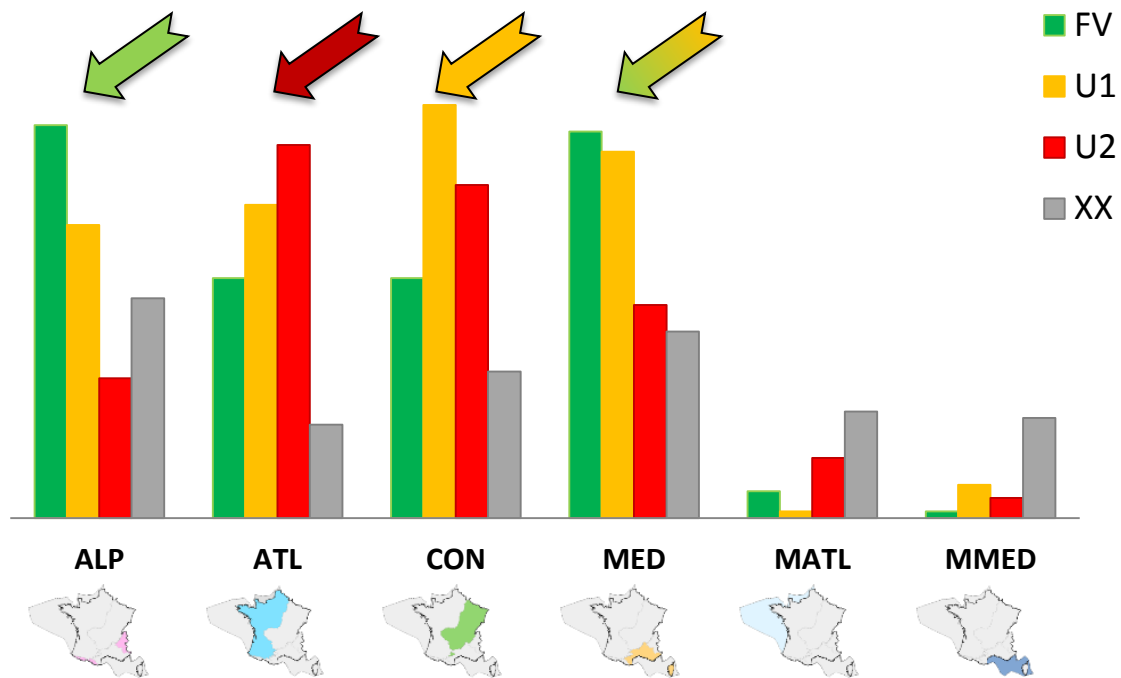


- ✓ Diminution des Inconnu (XX) par rapport à une meilleure connaissance
- ✓ Même évaluation défavorable 54% (U1 + U2) entre les deux évaluations :

+ de U1
- de U2

RESULTATS DE L'EVALUATION

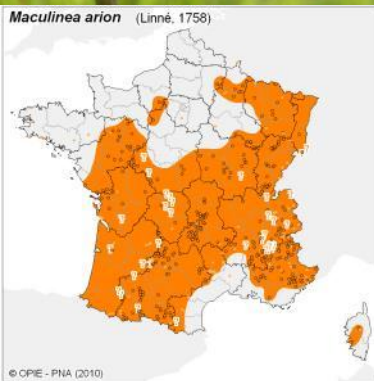
Evaluation globale des espèces



RESULTATS DE L'EVALUATION

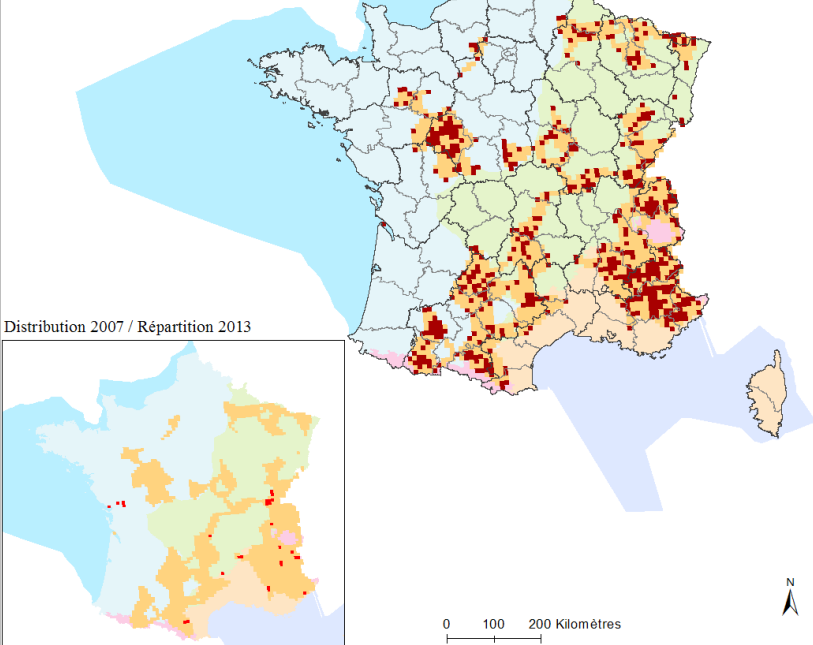


Maculinea arion © S.Danfloss



Distribution EVAL 2013

Maculinea arion



L'espèce est bien présente dans une large moitié sud du domaine atlantique. Elle est plus dispersée, absente ou disparue en allant vers le nord.

L'habitat semble en dégradation progressive, en tout cas dans le nord des régions continentales et atlantiques.

En Provence-Alpes-Côte-d'Azur, l'habitat est menacé (entretien inadéquat, urbanisation, boisement...) et la situation est assez critique.

En Languedoc-Roussillon également, les menaces de l'urbanisation et de la fermeture des milieux rendent l'habitat fragile.

ALPIN					ATLANTIQUE					CONTINENTAL					MEDITERRANEEN				
Aire de répartition	Population	Habitat d'espèce	Perspectives futures	Conclusion	Aire de répartition	Population	Habitat d'espèce	Perspectives futures	Conclusion	Aire de répartition	Population	Habitat d'espèce	Perspectives futures	Conclusion	Aire de répartition	Population	Habitat d'espèce	Perspectives futures	Conclusion
FV	FV	FV	FV	FV (=)	U1	FV	U1	XX	U1 (=)	FV	XX	U1	XX	U1 (x)	FV	XX	U1	U1	U1 (=)
FV	FV	XX	FV	FV	U2	FV	U2	U2	U2	U2	U2	U2	U2	U2	U1	XX	U1	U1	U1

Evaluation d'état de conservation 2013

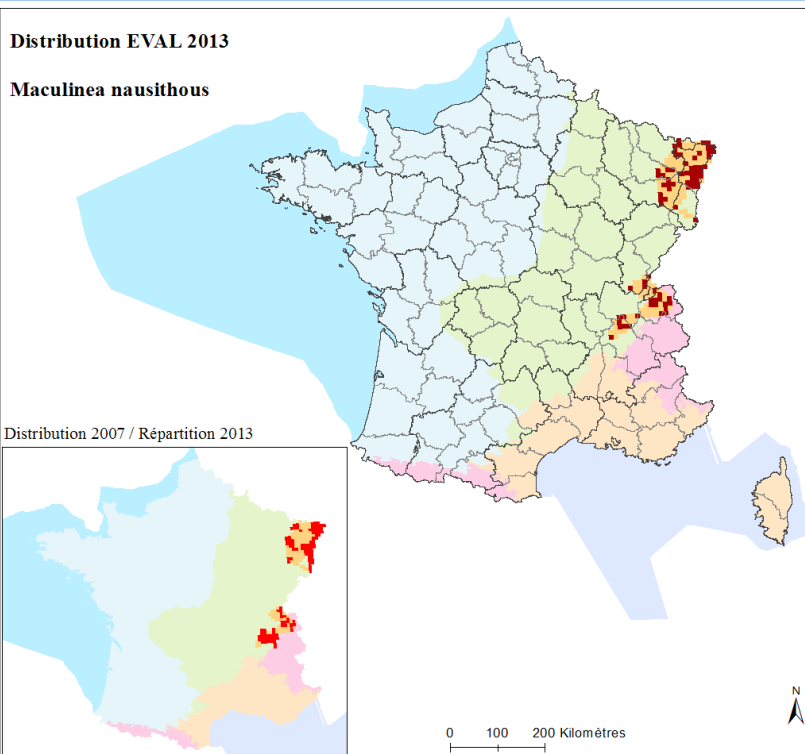
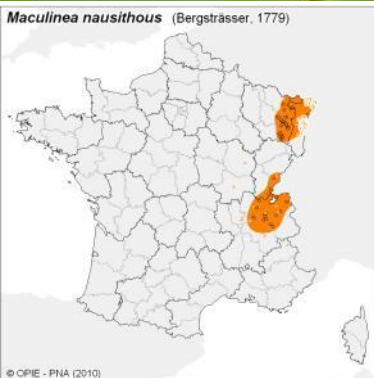
Evaluation d'état de conservation 2007

Florence Merlet

Pascal Dupont

Philippe Bachelard, Stéphane Bence, Julien Dabry, David Demerges, Luc Dietrich, David Sautet

RESULTATS DE L'EVALUATION



En région alpine une régression de l'aire a été observée.

En région continentale, il y a eu beaucoup d'efforts et de zones protégées. Malgré des pressions parfois importantes, la plante-hôte semble se maintenir et présente une assez large répartition, notamment en Alsace et en Franche-Comté.

Les principales pressions et menaces sont le comblement, l'assèchement et le drainage des milieux humides (cultures, urbanisation...). Le boisement volontaire et l'enfrichement sont également néfastes.

ALPIN					ATLANTIQUE					CONTINENTAL					MEDITERRANEEN				
Aire de répartition	Population	Habitat d'espèce	Perspectives futures	Conclusion	Aire de répartition	Population	Habitat d'espèce	Perspectives futures	Conclusion	Aire de répartition	Population	Habitat d'espèce	Perspectives futures	Conclusion	Aire de répartition	Population	Habitat d'espèce	Perspectives futures	Conclusion
U1	XX	XX	U1	U1 (=)						FV	FV	FV	XX	FV (=)					
U1	XX	U1	U2	U2						U1	XX	U1	U2	U2					

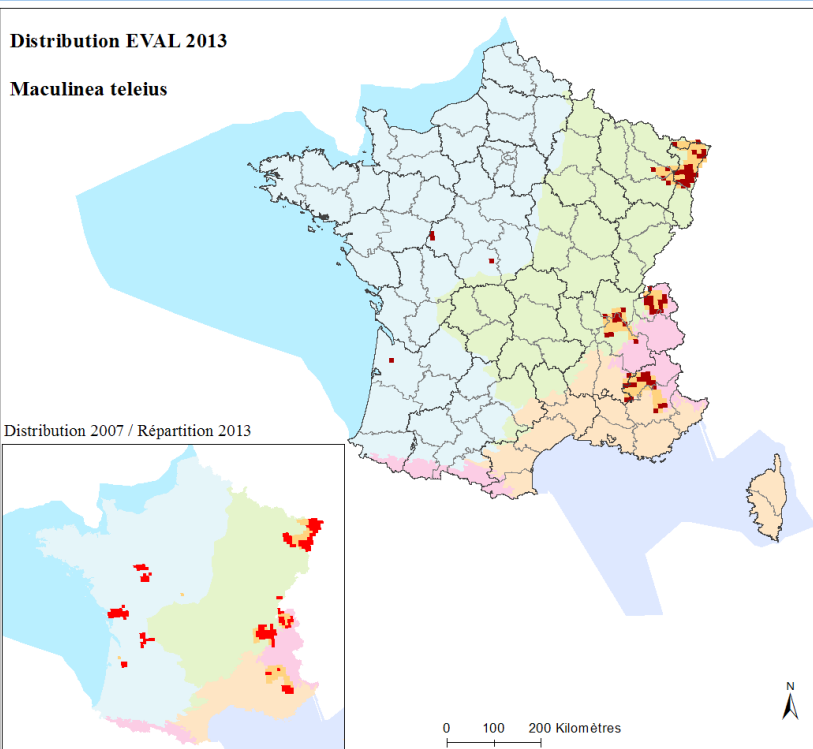
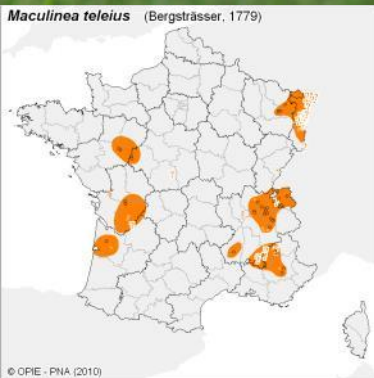
Evaluation d'état de conservation 2013
 Evaluation d'état de conservation 2007

Florence Merlet
Pascal Dupont
 Bernard Bal, Stéphane Bence, Julien Dabry, Sylvain Delmas,
 Luc Dietrich, Philippe Freydier

RESULTATS DE L'EVALUATION



Maculinea teleius © S.Bence



L'espèce n'est présente que de manière très isolée dans le domaine atlantique.

La dégradation de l'habitat est à l'origine de la disparition ou de la régression de certaines populations.

En région méditerranéenne les populations sont clairement morcelées et en régression.

ALPIN					ATLANTIQUE					CONTINENTAL					MEDITERRANEEN				
Aire de répartition	Population	Habitat d'espèce	Perspectives futures	Conclusion	Aire de répartition	Population	Habitat d'espèce	Perspectives futures	Conclusion	Aire de répartition	Population	Habitat d'espèce	Perspectives futures	Conclusion	Aire de répartition	Population	Habitat d'espèce	Perspectives futures	Conclusion
FV	XX	U1	XX	U1 (=)	U2	U1	XX	U1	U2 (x)	FV	XX	U1	XX	U1 (=)	FV	U1	U1	XX	U1 (=)
U1	XX	U2	XX	U2	U2	XX	U2	U2	U2	U1	XX	U1	U1	U1					

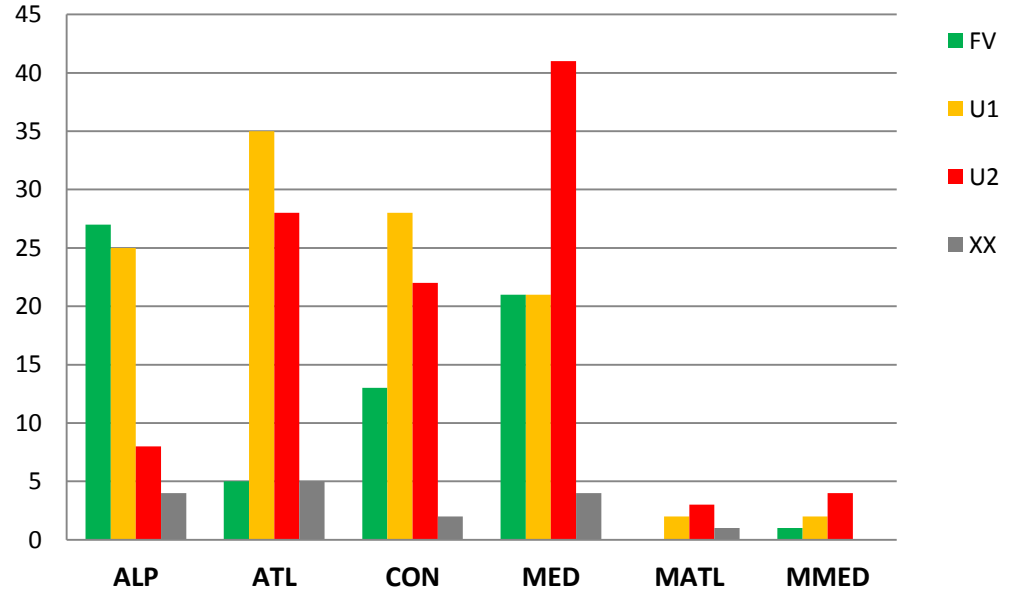
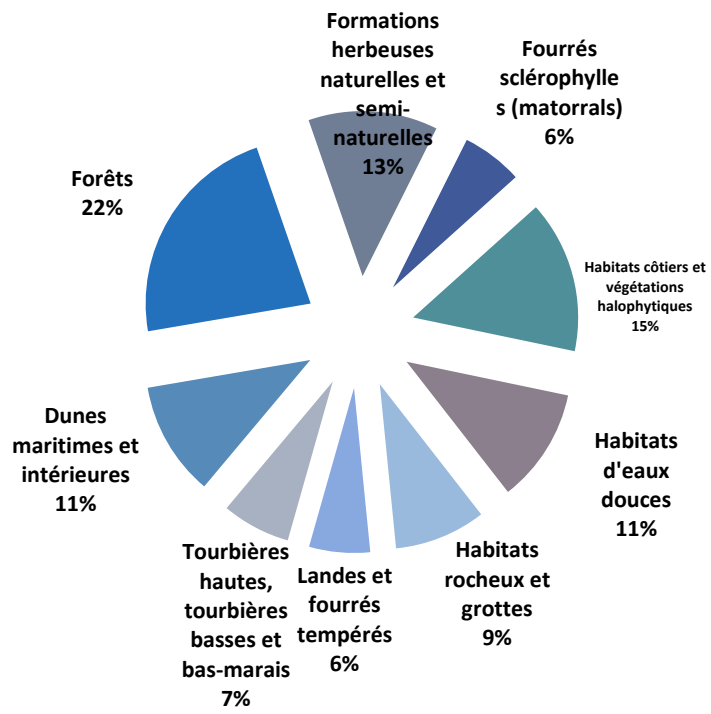
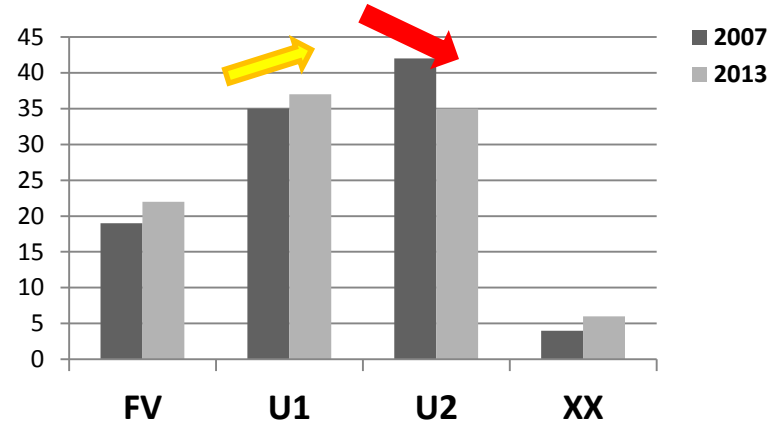
Evaluation d'état de conservation 2013
 Evaluation d'état de conservation 2007

Florence Merlet
Pascal Dupont
 Bernard Bal, Julien Dabry, Luc Dietrich, Philippe Freyrier,
 Frédéric Mora

RESULTATS DE L'EVALUATION

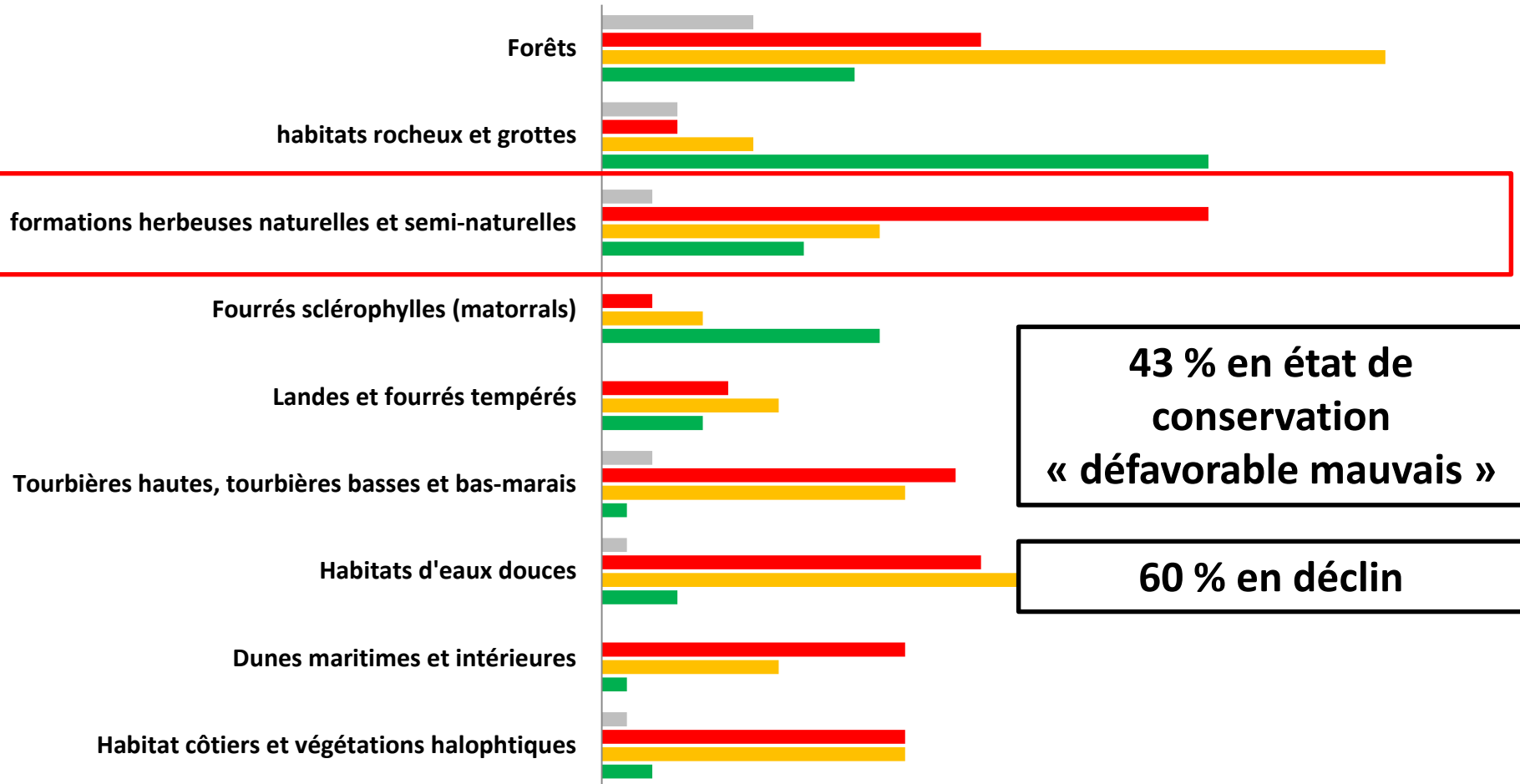
Evaluation globale des habitats

132 habitats évalués en 2013



RESULTATS DE L'EVALUATION

Etat de conservation des formations herbeuses



43 % en état de conservation « défavorable mauvais »

60 % en déclin

RESULTATS DE L'EVALUATION

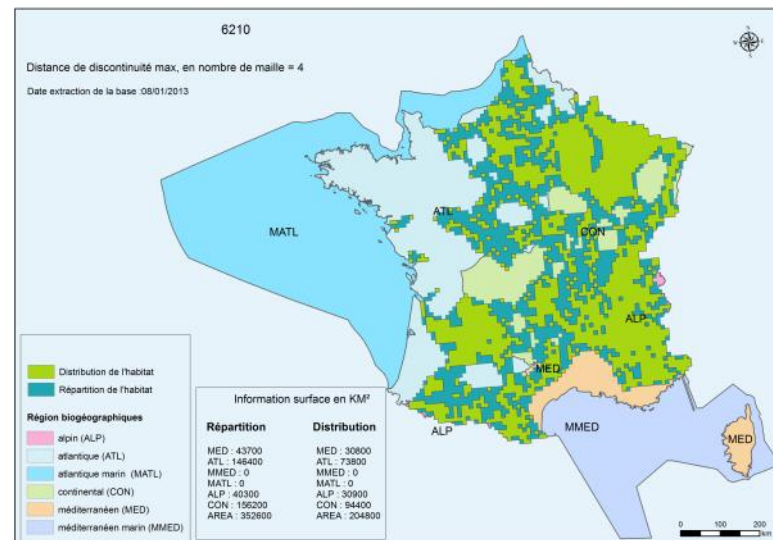
Evaluation des habitats d'intérêt communautaire liés aux *Maculinea*

6210 Pelouses sèches semi-naturelles et faciès d'embuissonnement sur calcaires (*Festuco-Brometalia*)

⇒ *M. arion* (+ *M. alcon* écotype *rebeli*)

En région continental l'habitat est fortement atteint dans sa structure et dans ses fonctions :

- **réduction de sa diversité typologique** globale ;
- **forte tendance à l'homogénéisation des complexes pelousaires** par dynamique naturelle de fermeture du tapis végétal (due à l'abandon des systèmes pastoraux traditionnels), entraînant une diminution importante de la diversité floristique intrinsèque (colonisation en nappe par espèces sociales, évolution progressive vers le boisement) ;
- **très forte fragmentation des surfaces existantes** et isolement des populations d'espèces typiques ;
- **banalisation de la flore par phénomènes de rudéralisation et d'eutrophisation** (activités de loisirs, intensification des pratiques agricoles).



La déprise pastorale, la mise en culture et l'urbanisation de certains secteurs ont fait régresser les surfaces de cet habitat.

ALPIN					ATLANTIQUE					CONTINENTAL					MEDITERRANEEN				
Aire de répartition	Surface d'habitat	Structure et fonc.	Perspectives futures	Conclusion	Aire de répartition	Surface d'habitat	Structure et fonc.	Perspectives futures	Conclusion	Aire de répartition	Surface d'habitat	Structure et fonc.	Perspectives futures	Conclusion	Aire de répartition	Surface d'habitat	Structure et fonc.	Perspectives futures	Conclusion
FV	FV	FV	U1	U1 (-)	FV	U2	U1	U2	U2 (-)	FV	U2	U2	U2	U2 (-)	FV	U2	U1	U2	U2 (-)
FV	U1	XX	U1	U1	FV	U2	U2	U2	U2	U1	U2	U2	U2	U2	FV	U1	FV	U1	U1

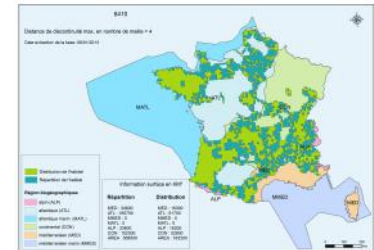
RESULTATS DE L'EVALUATION

Evaluation des habitats d'intérêt communautaire liés aux *Maculinea*

6410 Prairies à *Molinia* sur sols calcaires, tourbeux ou argilo-limoneux (*Molinion caeruleae*)

⇒ *M. nausithous*, *M. teleius* (+ *M.alcon*)

L'oligotrophie est le caractère de l'habitat le plus menacé et le plus impacté avec l'humidité du substrat. L'abandon de la gestion agricole menace aussi fortement le caractère ouvert de l'habitat. De nombreuses espèces rares et menacées se retrouvent dans cet habitat. La plupart des stations de plaine ont subi des modifications importantes (drainage, fertilisation...) entraînant une perte des structures initiales de l'habitat.



ALPIN					ATLANTIQUE					CONTINENTAL					MEDITERRANEEN				
FV	U1	U1	U2	U2 (-)	FV	U2	U2	U2	U2 (-)	U1	U2	U1	U2	U2 (-)	FV	U2	U1	U2	U2 (-)
U1	U1	U1	U1	U1	FV	U2	XX	U2	U2	U1	U2	U1	U2	U2	FV	FV	XX	U1	U1

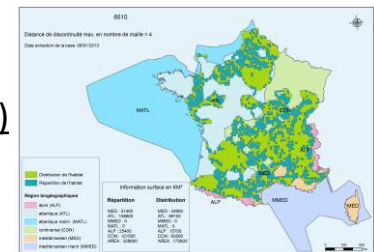
6510 Prairies maigres de fauche de basse altitude (*Alopecurus pratensis*, *Sanguisorba officinalis*)

⇒ *M. nausithous* et *M. teleius*

La cause principale de la tendance négative de cet habitat est l'intensification des pratiques agro-pastorales : labour de prairies, fertilisation et pâturage des regains, abandon ou plantation forestière des parcelles les moins productives, mutation des prairies de fauches en cultures d'espèces fourragères (*Lolium italicum*, *Medicago sativa*, etc.).

L'urbanisation et l'exploitation de granulats provoquent également des destructions directes.

La mutation de pelouses en prairies de fauche par fertilisation compense légèrement les pertes de surfaces évoquées précédemment, mais il faut garder à l'esprit qu'elles résultent de la perte d'habitats d'intérêt patrimonial supérieur.



ALPIN					ATLANTIQUE					CONTINENTAL					MEDITERRANEEN				
FV	U1	U1	U2	U2 (-)	FV	U2	U2	U2	U2 (-)	U1	U2	U2	U2	U2 (-)	FV	U2	U2	U2	U2 (-)
FV	U1	U1	U1	U1	U1	XX	U2	U1	U2	U1	U2	U2	U2	U2	U2	U2	U2	U2	U2

RESULTATS DE L'EVALUATION

Premières conclusions

Un diagnostic nettement consolidé

- Organisation, outils, délais
- Experts plus rodés
- Meilleures données (programmes de connaissance, atlas, suivis...)

Handicap de manque de données sur plusieurs sujets

- Habitats naturels : cartographie
- Abondance et tendance des espèces
- Surveillance des structures et fonctionnement des habitats

Peu de réels changements perceptibles...

- Données plus précises et utilisation de méthodes différentes

Efficacité de Natura 2000 encore à mieux étudier

- Pas de temps pour détecter les effets
- Surveillance et puissance statistique

EVALUATION DE L'ETAT DE CONSERVATION DES HABITATS ET DES ESPECES D'INTÊRET COMMUNAUTAIRE

Au titre de l'article 17 de la DHFF

Merci de votre attention

Contacts

Farid Bensettiti : Chef de projet, coordination scientifique
bensettiti@mnhn.fr

Renaud Puissauve : Chargé de mission Eval espèces
puissauve@mnhn.fr

Julien Touroult : Direction, organisation et suivi général
touroult@mnhn.fr



Muséum
national
d'Histoire
naturelle



Plan national d'actions en faveur des *Maculinea*

2011-2015



Maculinea arion © R.Puissauve

Réunion nationale opérateurs du PNA *Maculinea*, 10 octobre 2013

R. PUISSAUBE / MNHN, Service du patrimoine naturel – puissauve@mnhn.fr