



Etat des lieux et actions par régions

Journée d'échanges et d'informations techniques et scientifiques sur les *Maculinea* dans le Massif Central

Animateurs des déclinaisons Régionales

Ressources, territoires, habitats et logement
Énergie et climat Développement durable
Prévention des risques Infrastructures, transports et mer

Présent pour l'avenir

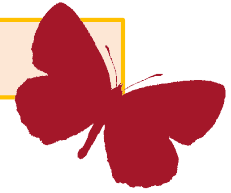


Ministère de l'Écologie, du Développement durable et de l'Énergie

www.developpement-durable.gouv.fr

maculinea.pnaopie.fr

État d'avancement en région Auvergne



Eléments généraux

Déclinaison régionale :

Rédaction déclinaison régionale décembre 2012

- COPIL de démarrage le 18/12/2012
- COPIL de validation le 23/05/2013
- Validation CSRPN le 04/10/2013



Démarrage animation en novembre 2013

- Recueil des projets auprès structures
- Comité de pilotage de validation
- Mise en œuvre dès 2014 des premières actions labellisées « PRA » pour les projets déjà prêts



2 projet

Animation 2014

- Recueil des projets auprès des structures pour mise en œuvre
- Animation pour leur mise en œuvre



7 nouveaux projets



État d'avancement en région Auvergne



Actions de connaissance et préservation

Maculinea alcon alcon

Etat des lieux PRA :

Disparité entre les départements

- Majorité des données Puy-de-Dôme et Cantal lié à l'effort de prospection réalisé sur le PNRVA
- Plante hôte absente de l'Allier
- Manque de prospection en Haute-Loire et sur le Livradois

Données ponctuelles

- Manque d'information concernant l'état et la structure des populations

Actions menées :

- 2002 : Etude phytosociologique des stations à M. alcon sur le PNRVA
- 2004 : Etude de la répartition et de l'abondance de M. Alcon sur le PNRVA
- Suivis des populations sur quelques sites
- Recherches ponctuelles de l'espèce sur quelques sites
- 2013 : Réalisation d'un livre pour enfant
- 2014/2015 : Recherche de l'espèce sur les stations à gentiane de Haute-Loire (projet PRA).

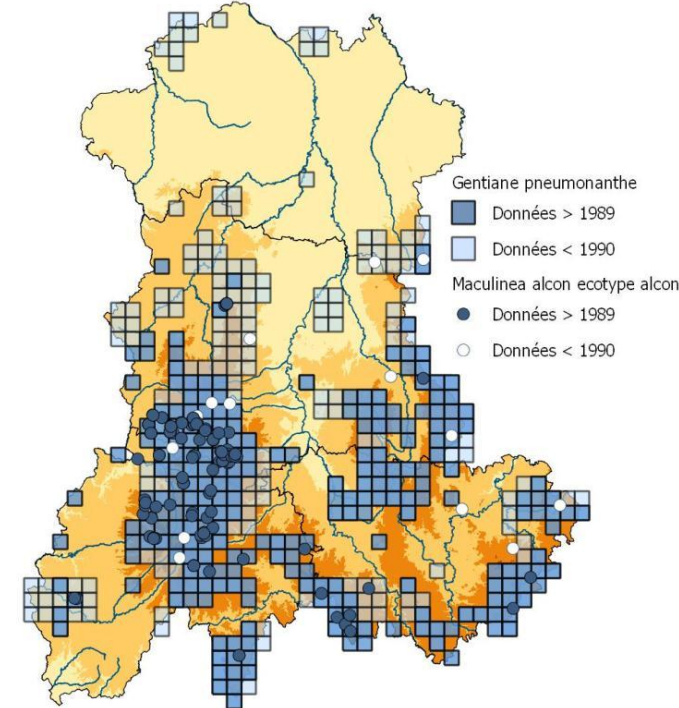
Actions en prévision :

- 2015/2016 : Analyse de l'état de conservation des populations, en lien avec les gentianes et les fourmis sur le PNRVA
- 2015/2016 : Amélioration des connaissances et préservation de sites abritant l'espèce sur des secteurs périphérique (Pulvérières, Cassan, Livradois)

Objectifs

- rechercher l'espèce en Haute Loire et sur le Livradois-Forez,
- préserver les métapopulation par la sensibilisation des gestionnaires et la mise en place d'animation territoriale sur les secteurs à enjeux.

Gentiane pneumonanthe



Plan Régional d'Action pour les Maculinea, 2013 - CEN Auvergne, SHNAO
Données CBNMC - Extraction décembre 2012





Actions de connaissance et préservation

Maculinea alcon rebeli

Etat des lieux PRA :

Disparité entre les départements

- 75 % des données dans le PDD - quelques données récentes Haute-Loire/ Cantal
- Plante hôte absente de l'Allier

Stations de gentianes sud Puy-de-Dôme et nord

Cantal : potentialités

Potentialités sur Gentiane jaune

Données ponctuelles

- Majorité des stations avec observations très irrégulières

Objectifs

- Préserver les sites et suivre l'évolution des stations
- rechercher l'espèce sur les stations de croisettes

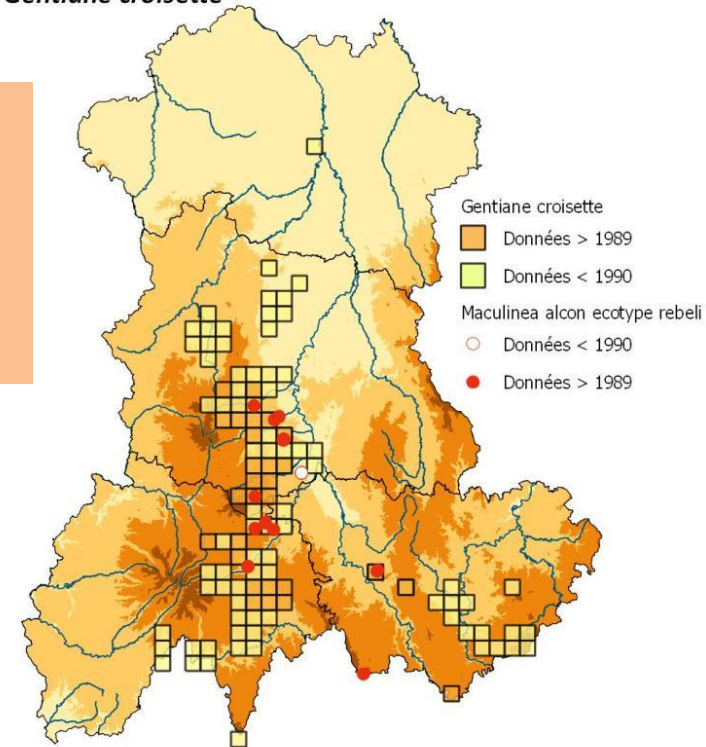
Actions menées :

- Suivi d'une des deux populations principales sur le Puy d'Ysson
- Mise en place d'un panneau dédié à l'azuré sur le site du Puy d'Ysson
- Recherches ponctuelle de l'espèce
- 2013 : Rédaction d'un plan d'action pour la préservation de la station principale en Haute-Loire
- 2013 : bilan des stations connues sur le secteur des volcans

Actions prévues :

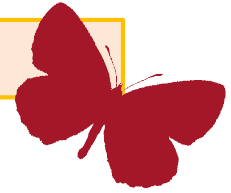
- Mise en œuvre d'actions d'amélioration des connaissances et de préservation des deux populations principales

Gentiane croisette



Plan Régional d'Action pour les Maculinea, 2013 - CEN Auvergne, SHNAO
Données CBNMC - Extraction décembre 2012





Actions de connaissance et répartition des espèces

Maculinea arion

Etat des lieux PRA

Disparité entre les départements

- Manque de prospections dans l'Allier et en Haute-Loire

Données ponctuelles

- Manque d'information concernant l'état des populations et des métapopulations

Objectifs

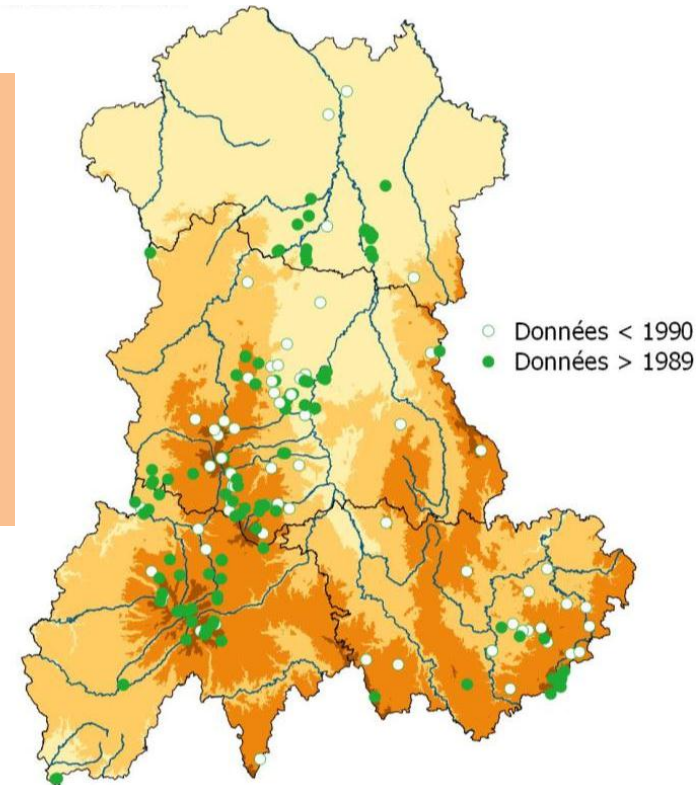
- améliorer la connaissance dans les secteurs peu prospectés ;
- réaliser des recherches ciblées sur les anciennes stations ;
- préserver les métapopulations notamment par la sensibilisation des gestionnaires

Actions menées

- 2009 : Recherche et analyse populations coteaux du sud de l'Allier
- 2011 : recherche complexe coteaux nord de Clermont
- inventaire ponctuel ou suivi dans le cadre de suivis plus généraux des papillons sur les sites.

Actions en prévisions

- 2015-2016 : compléments d'inventaire et préservation des stations et des corridors sur les secteurs de Clermont-Ferrand et Vichy



Plan Régional d'Actions pour les *Maculinea*, 2013 – CEN Auvergne, SHNAO

